



Raupenkrane

SENEBOGEN

GROSSE  
LASTEN  
SICHER  
HEBEN



RAUPENKRANE

 50 – 300 t



# INHALT



## UNSERE RAUPENKRANE

Das Konzept der SENNEBOGEN Raupenkrane bietet vielfältige Vorteile in vielen Anwendungsbereichen und Einsatzgebieten.

**04** EINSATZBEREICHE ▶

**10** VORTEILE VON  
SENNEBOGEN  
RAUPENKRANEN ▶

**18** PRODUKTÜBERSICHT ▶

**46** ÜBER SENNEBOGEN ▶

**50** SERVICE UND TRAINING ▶



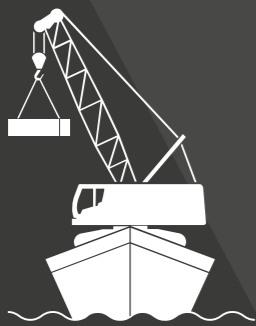


## OFFSHORE & HAFEN



- /// Montage- und Verladearbeiten am Schiff
- /// Hafenlogistik und Schiffsbe- bzw. Entladung
- /// Sonderanwendungen

Offshore- und Hafenkrane sind härtesten Umgebungsbedingungen ausgesetzt. Unsere Krane sind speziell für Offshore-Einsätze konfigurierbar und erfüllen die verschärften Sicherheitsbestimmungen: Speziell an das Schiff angepasste Offshore-Traglasttabellen im LMB, seewasserresistenter Lack und die Anbringung von Zusatzballast sorgen u. a. für einen sicheren und zuverlässigen Betrieb an Deck.



## WINDKRAFT



- /// Servicekran
- /// Wartungsarbeiten

Der Aufbau von Windparks ist eine logistische Herausforderung und fordert von den Hilfskranen extreme Mobilität und Tragfähigkeit. Unsere Krane überzeugen durch leichte Transportierbarkeit und im Pick and Carry Einsatz, bei dem sie mit bis zu 100 % der maximalen Traglast verfahren können.





## BRÜCKENBAU



- /// Präzises Einheben schwerster Lasten
- /// Verfahren mit bis zu 100 % Last

Unsere Krane bieten die perfekte Kombination aus Leistungsstärke und Mobilität für komplexe Projekte im Neubau oder Ersatzneubau von Brücken: Sie verfahren sicher unter Last, führen schnelle und effektive Hebeeinsätze durch und bieten herausragende Standsicherheit dank Breitspurunterwagen – Qualitäten, die bei jeglichen Infrastrukturprojekten überzeugen.

## MONTAGEARBEITEN

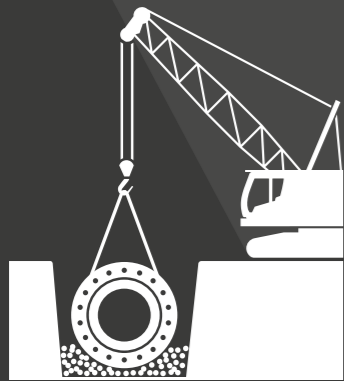


- /// Arbeiten in engen Baustellen und Baugruben
- /// Pick and Carry Aufgaben
- /// Feinfühlig Positionierung von Bauteilen

Genauso vielfältig wie die Applikationen beim Bau sind auch die Anforderungen an die Krane, die die Bauteile bewegen. Unsere Krane verfahren auch bei anspruchsvollen Bodenbedingungen, ohne demontiert werden zu müssen. Dank Pick and Carry funktionieren Abladen vom Transportgestell und Montage am Bauwerk in einem Zug.



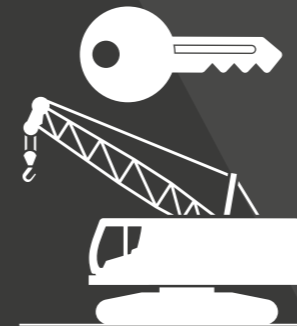
## TIEFBAU & SPEZIALTIEFBAU



- Spundwandmontage und -demontage
- Bohrungen und Einsatz mit Mäkler

SENNEBOGEN Krane sind im Spezialtiefbau das Maß aller Dinge: durch ihre Optimierung auf einen kostengünstigen Transport sowie die kundenspezifische Konfiguration, abgestimmt auf das jeweilige Anbaugerät in Zusammenarbeit mit den Anbaugeräte-Herstellern. Die leistungsstarke Hydraulik und großdimensionierten Leitungen und Ventile sorgen für beste Effizienz.

## VERMIETUNG



- Optimiert für den Transport
- Durchgehende Einsatzbereitschaft
- Lange Lebensdauer und Wertstabilität

Kranvermieter schätzen bei SENNEBOGEN Raupenkränen vor allem die sehr niedrigen Total Costs of Ownership, dank ihrer Optimierung für den einfachen und kostengünstigen Transport, die Flexibilität auf der Baustelle sowie die Zuverlässigkeit und Werthaltigkeit, auch nach vielen Jahren im schweren Einsatz.



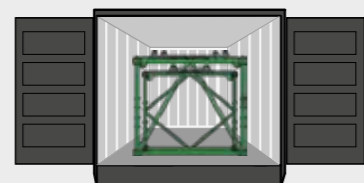
# 01 GÜNSTIG IM TRANSPORT

Einsparungspotenziale bieten sich nicht nur bei der Anschaffung und den Betriebskosten. Für den cleveren Unternehmer ist der einfache und kostengünstige Transport zwischen den Baustellen ein (ge)wichtiges Argument.



### Kompakt

Geringe Transportbreite und Transportgewichte garantieren einen kostengünstigen Transport.



### Kosteneffizient

Alle Anbauteile und Gittermastsegmente sind optimiert für den Containertransport.



### Unabhängig

Dank Selbstverladung und Selbstmontagesystem.



# 02 AUFABU OHNE HILFSMITTEL UND MIT WENIG PERSONAL

## ZEIT- UND KOSTENEFFIZIENT

In wenigen Schritten vor Ort montiert: dank innovativem Selbstmontagesystem ohne Hilfe von zusätzlichen Hilfsgeräten.





## 03 ROBUST: SICHER HEBEN IN SCHRÄGLAGE



## 04 FLEXIBEL: LASTEN HORIZONTAL & VERTIKAL BEWEGEN





# 05 WARTUNG UND SERVICE: LEICHT GEMACHT



Umweltfreundliche Motorentechnik Stufe V

## KEEP IT SIMPLE. BEHERRSCHBARE TECHNIK.

Alle Servicepunkte sind übersichtlich angeordnet und gut erreichbar. Das SENCON Steuerungssystem unterstützt Sie bei der Diagnose. So ist Ihre Maschine schnell wieder verfügbar.



Zuverlässige und sinnvolle Technik

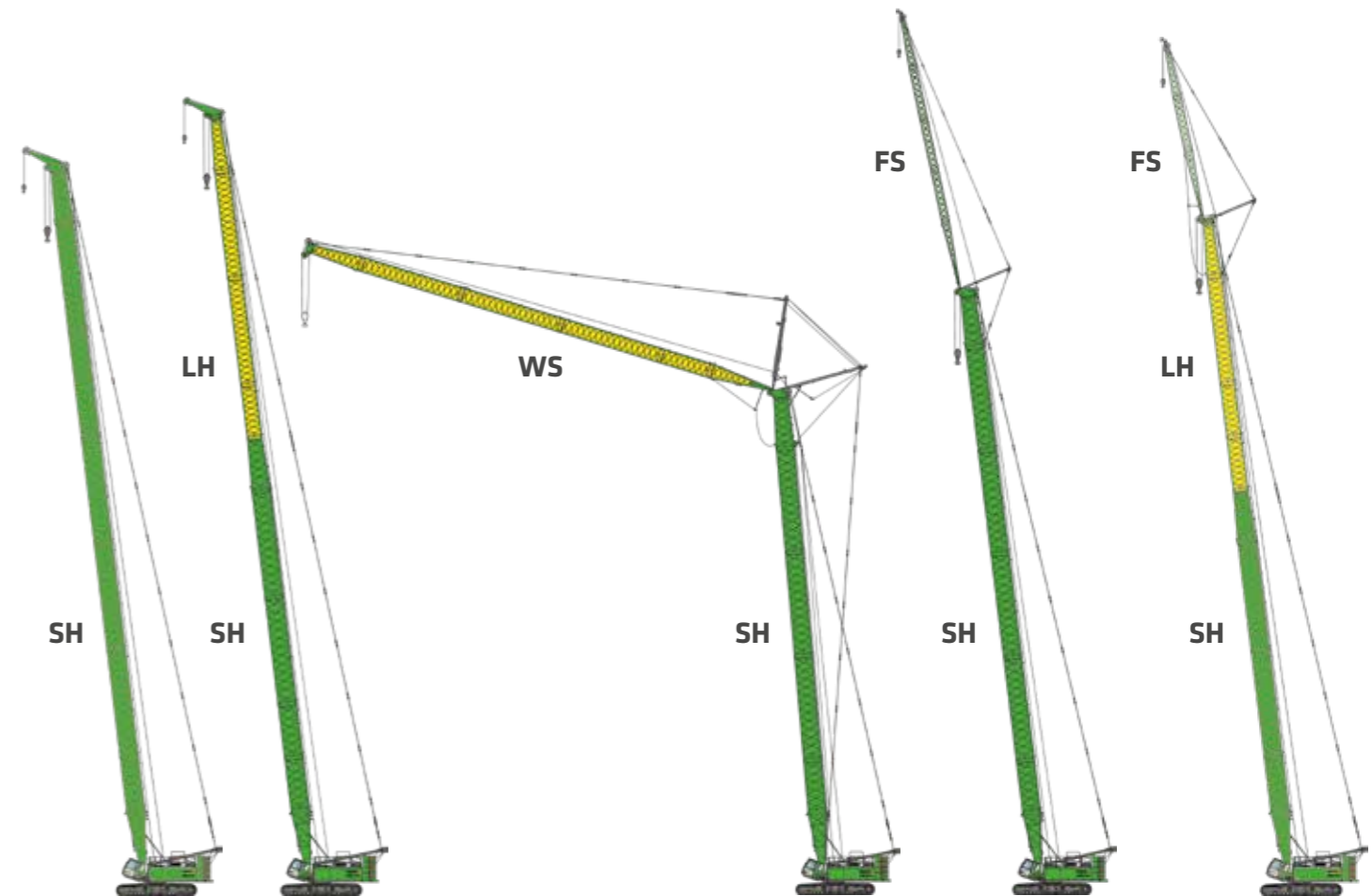


Bleiben Sie unabhängig und setzen Sie Ihre Maschine einfach selbst in stand



Die zentralen Elektroverteiler und Elektronikmodule erleichtern die Wartung

# 06 MODULARER AUFBAU: VIELSEITIGE LÖSUNGEN



SH: schwerer Hauptausleger LH: leichter Hauptausleger WS: Wippspitze FS: feste Spitze

## BESONDERE ANFORDERUNGEN? WIR HABEN DIE LÖSUNG.

Mit dem bewährten SENNEBOGEN Baukastensystem realisieren wir die Maschine, die für Sie am Besten passt – perfekt abgestimmt auf Ihren Einsatz.



# 07 MEHR SICHERHEIT. MAXIMALER KOMFORT.



## /// Alles im Blick

Exzellente Rundumsicht und Sicht nach oben dank großflächiger Fensterelemente, wahlweise mit FOPS-Gitter und Panzerglas. Die optional verfügbare Neigungsverstellung um bis zu 20° ermöglicht einen direkten Blickkontakt zur Last.

## /// Intuitive Steuerung

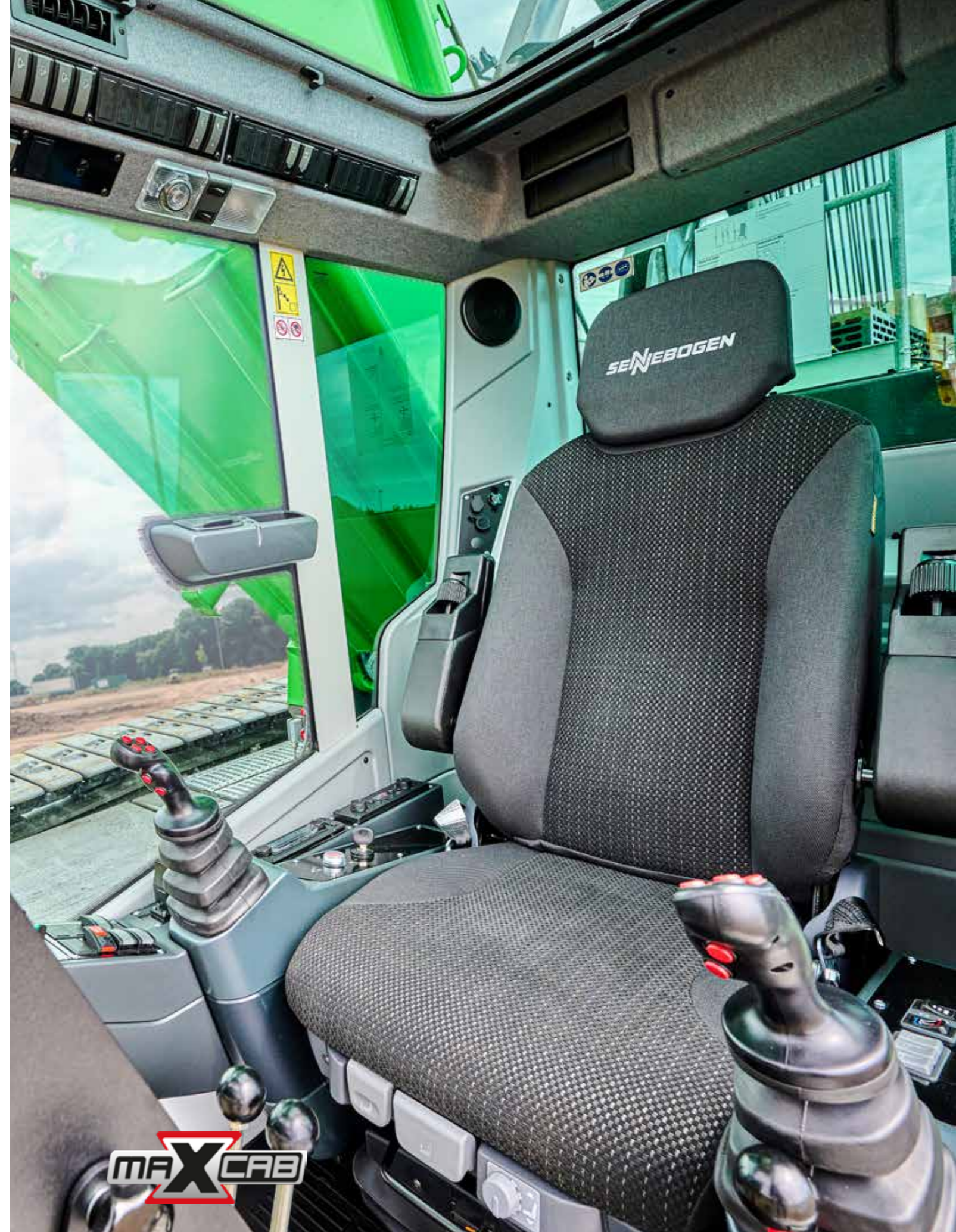
Das intuitive Steuerungssystem **SENCON** zeigt alle relevanten Informationen und Handlungsmöglichkeiten auf und unterstützt Sie somit aktiv bei Ihrer Arbeit mit der Maschine.

## /// Für Ihre Gesundheit

Durch den Rücken schonenden Komfortsitz, verstellbare Armlehnen, Joysticks, die angenehm in der Hand liegen, und die optimal angeordneten Bedienelementen geht die tägliche Arbeit noch leichter von der Hand.

## /// Angenehmes Raumklima

Die Heiz-Klima-Automatik mit optimaler Luftführung garantiert ein angenehmes Raumklima das ganze Jahr. Geräuschreduzierung durch schalldämmende Materialien und konstruktive Lösungen.



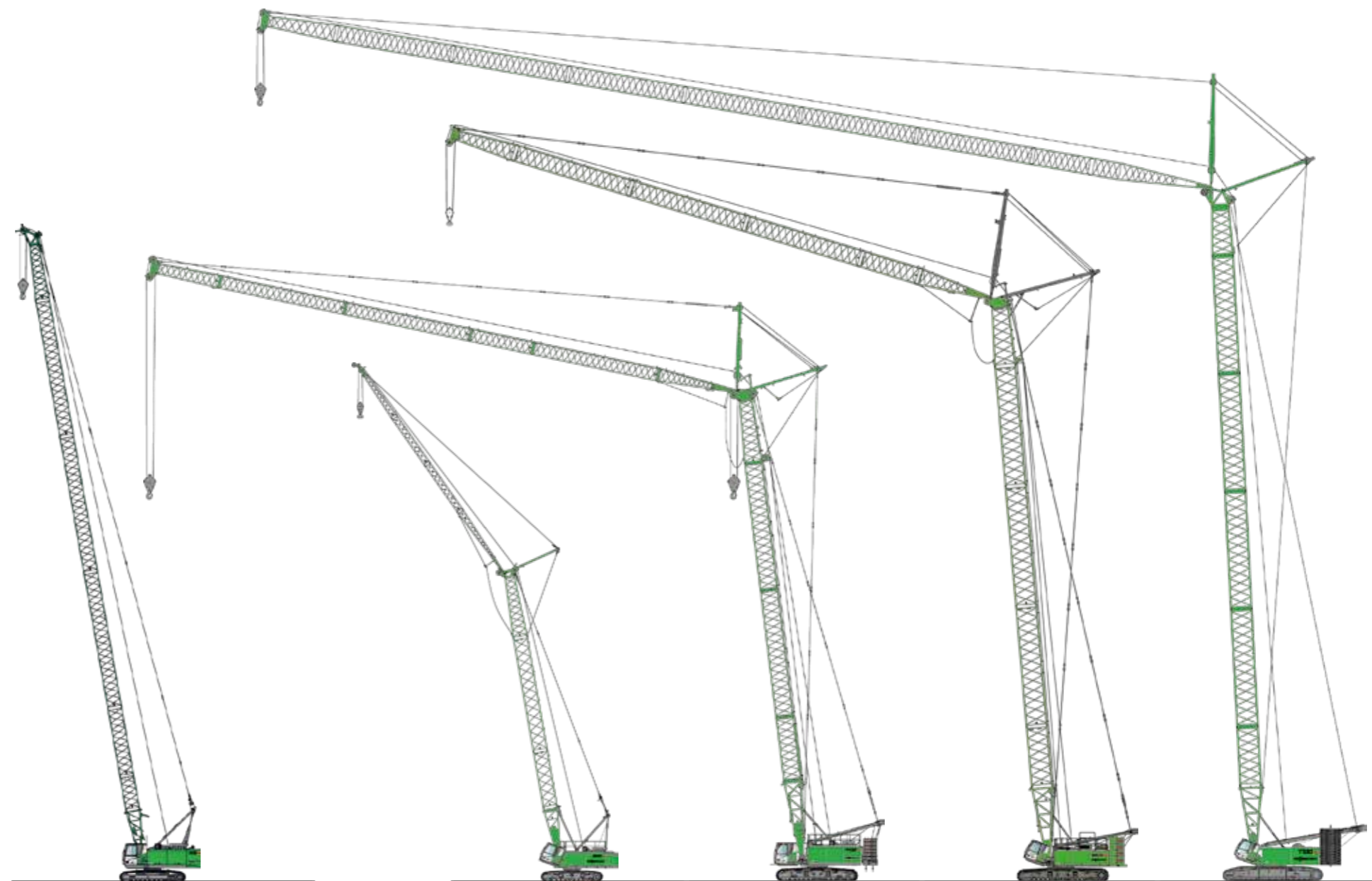


# GROSS IM SORTIMENT. OPTIMAL IM GRÖSSEN- RASTER.



„SENNEBOGEN Krane zeichnen sich vor allem durch ihre extreme Robustheit, eine herausragende Zuverlässigkeit und eine beherrschbare Elektrik/ Elektronik nach dem Motto „Keep it simple“ aus.“

DIRK BRACHT, Geschäftsführer Franz Bracht Kranvermietung GmbH



Traglast



Hauptausleger

Max. Hauptauslegerlänge



Diesel-Motor



Winden

Seilzug 1. Lage

Seildurchmesser

Seilgeschwindigkeit



Abmessungen

Transportgewicht

Transportbreite

Transporthöhe

**1100G**

50 t

52,3 m

129 kW

120 kN

22 mm

125 m/min

50 t

3.000 mm

3.324 mm

**2200G**

80 t

12,1 m - 59,7 m

186 kW

120 kN

22 mm

125 m/min

42,8 t

3.500 mm

3.000 mm

**4400G**

130 t

13,1 m - 69,1 m

186 kW

160 kN

26 mm

105 m/min

35,2t

3.000 mm

3.245 mm

**5500G**

180 t / 200 t

13,1 m - 74,7 m

261 kW

160 kN

26 mm

105 m/min

36,1 t

3.000 mm

3.200 mm

**7700G**

300 t

18,7 m - 91,5 m

321 kW

220 kN

28 mm

140 m/min

55 t

3.000 mm

3.100 mm



# 50 t RAUPENKCRAN



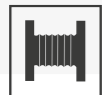
50 t Traglast



129 kw Diesel-Motor



51 m Hakenhöhe



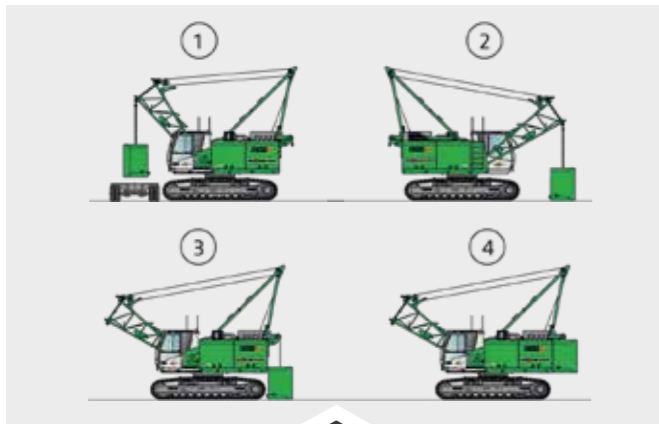
120 kN Winde



### EFFIZIENTER PARTNER

- ✓ Kompakte Abmessungen
- ✓ Pick & Carry Fähigkeit
- ✓ Leistungsfähig: Hohe Traglasten und Windenzug

### VORTEILE



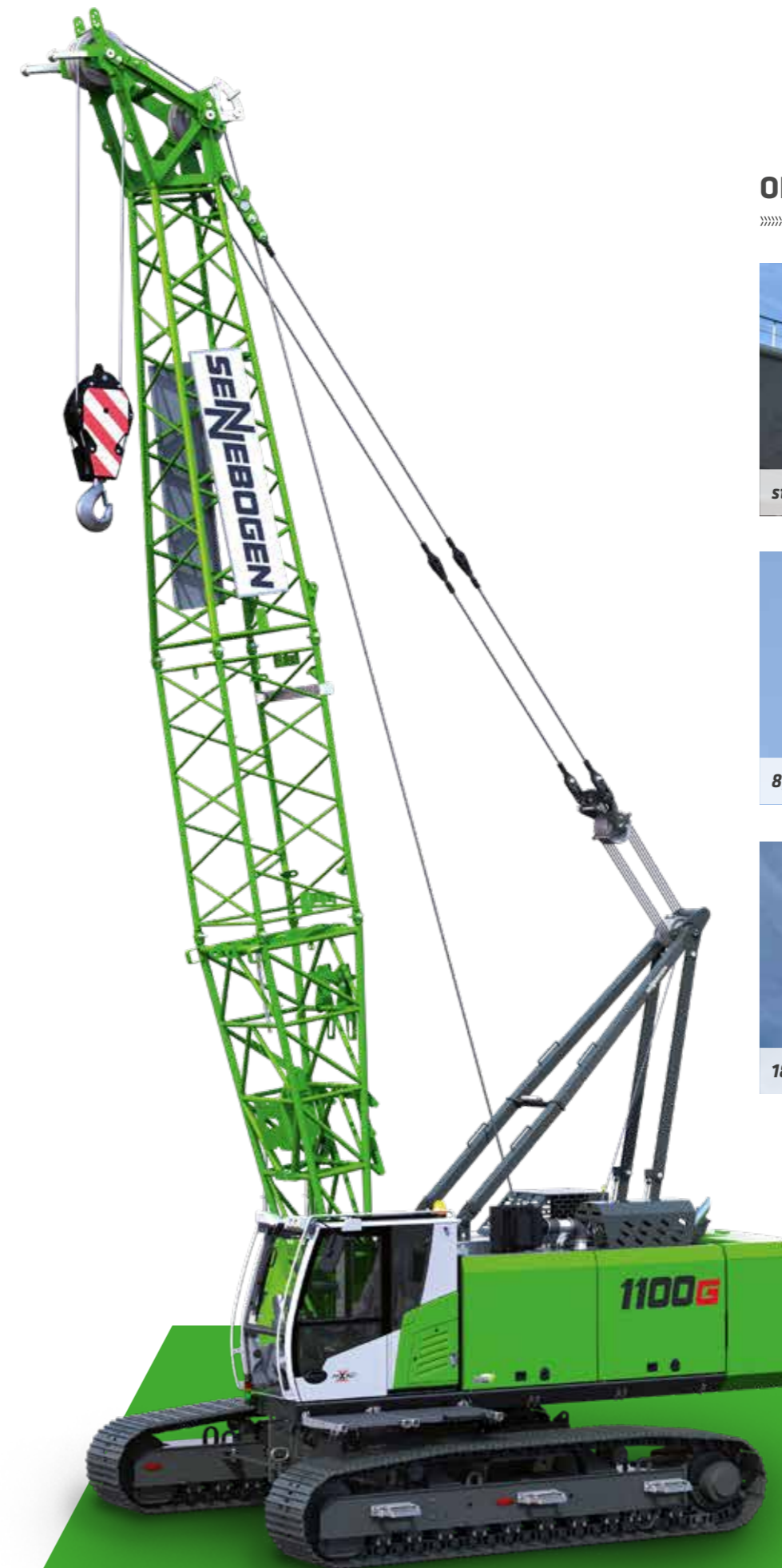
### EINFACHER TRANSPORT

- ✓ 3 m Transportbreite, 30 t Transportgewicht der Grundmaschine
- ✓ Schnelles Rüsten dank Selbstmontagesystem



### MAXIMALER SICHERHEIT

- ✓ Sichere Nutzung bis zu 100 % Traglast, sogar in Pick & Carry
- ✓ Feinfühliges Steuerung
- ✓ Arbeiten bei bis zu 4° Schrägstellung



### OPTIONEN



starre Kabinenerhöhung



8,5 t Schnabelausleger

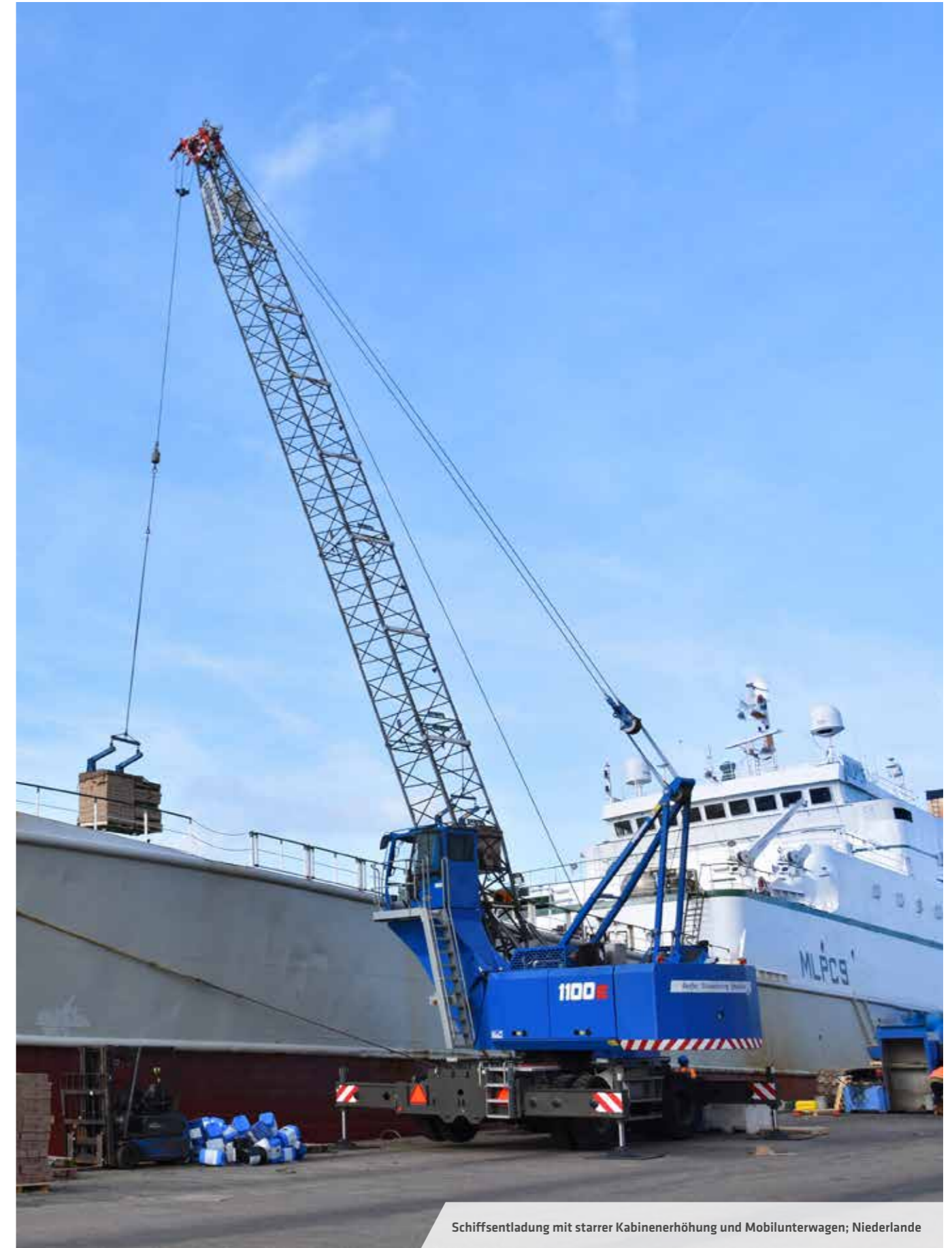


18 m feste Spitze





Pick and Carry Einsatz; Italien



Schiffsentladung mit starrer Kabinerhöhung und Mobilunterwagen; Niederlande





Fertigteilmontage; Niederlande







Verladung Dachbinder; Deutschland



Spundwanddemontage; Italien



# 80 t RAUPENKCRAN

-  80 t Traglast
-  186 kw Diesel-Motor
-  59,7 m Hakenhöhe
-  120 kN Winde

## VORTEILE



### FEINFÜHLIG UND SICHER

- /// Millimetergenaue Montage möglich
- /// Pick and Carry Aufgaben
- /// Teleskopierbarer Unterwagen:  
5 m Abstützbreite



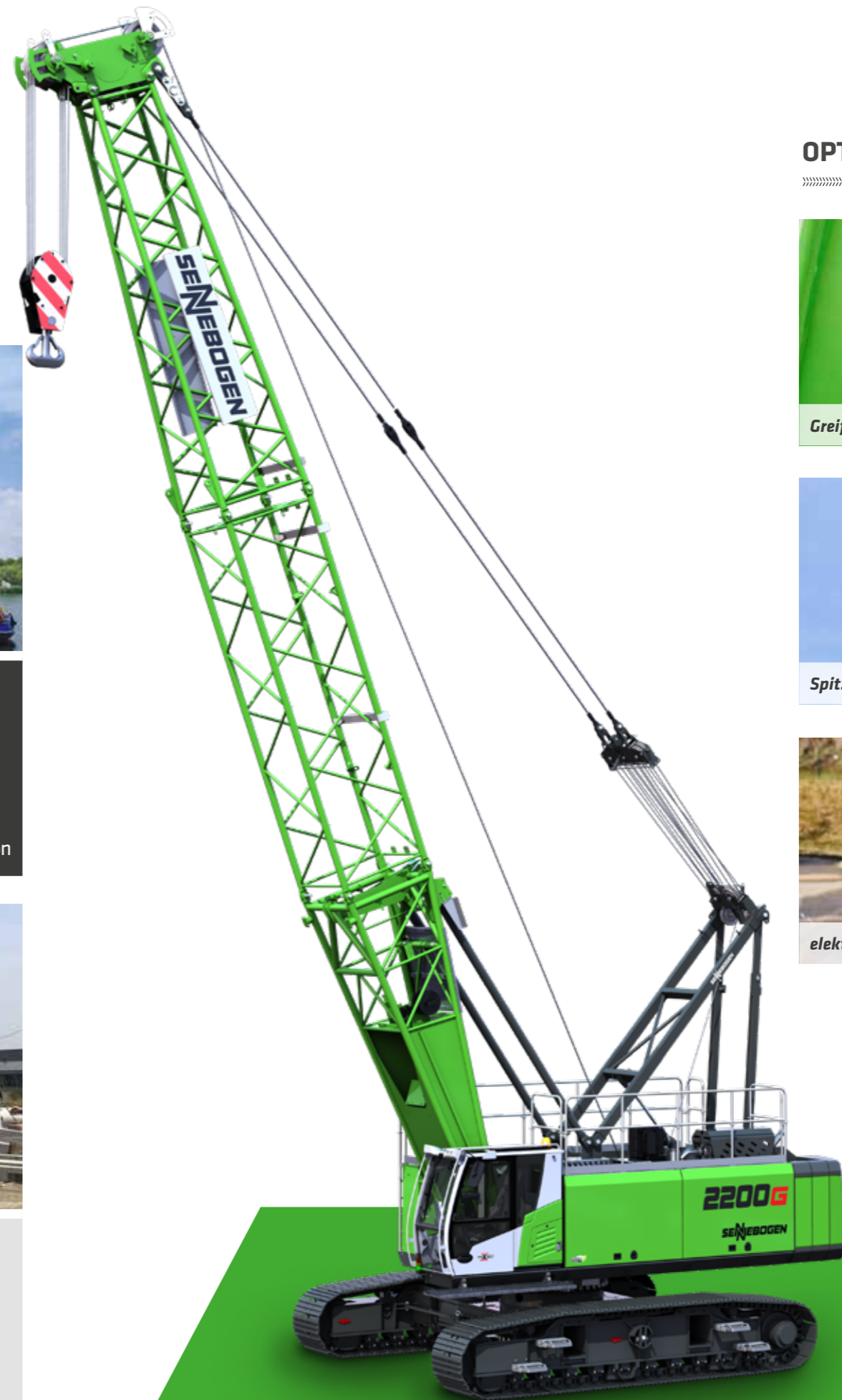
### FLEXIBLER ALLROUNDER

- /// Hebt bis zu 80 t
- /// Allrounder: Hebe-, Transport- und Montagetätigkeiten
- /// Arbeitet mit Aufsatzrüttler und auf einem Ponton



### EFFEKTIV

- /// Leistungsstarker Motor
- /// 120 kN Windenzugkraft und  
125 m/min Seilgeschwindigkeit
- /// Einfach zu transportieren



## OPTIONEN



Greiferberuhigungswinde



Spitzenausleger



elektronische Windenüberwachung







# 130 t RAUPENKRAM



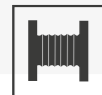
130 t Traglast



186 kw Diesel-Motor



93 m Hakenhöhe



160 kN Winde



## LANGLEBIG & WERTHALTIG

- ✓ Besonders in der Kranvermietung werden die hohe Verfügbarkeit und Zuverlässigkeit geschätzt
- ✓ Robuste Bauweise und einfache Wartung

## VORTEILE



## VIELSEITIG

- ✓ Flexible Hebe- und Verladearbeiten
- ✓ Variable Gittermastlängen bis 93 m
- ✓ Pick & Carry auf der Baustelle



## KRAFTPAKET

- ✓ Leistungsstark: 186 kW Dieselmotor
- ✓ Teleskopierbarer Raupenunterwagen
- ✓ Seilgeschwindigkeiten von bis zu 105 m/min. mit zwei 160 kN Winden

## OPTIONEN



hochfahrbare Kabine



neigbare Kabine



Spitzenausleger







Hochbau; Deutschland



Fertigteilmontage; Deutschland



Windkraftmontage; Deutschland



# 180/200 t RAUPENKRAN



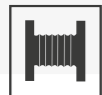
180/200 t Traglast



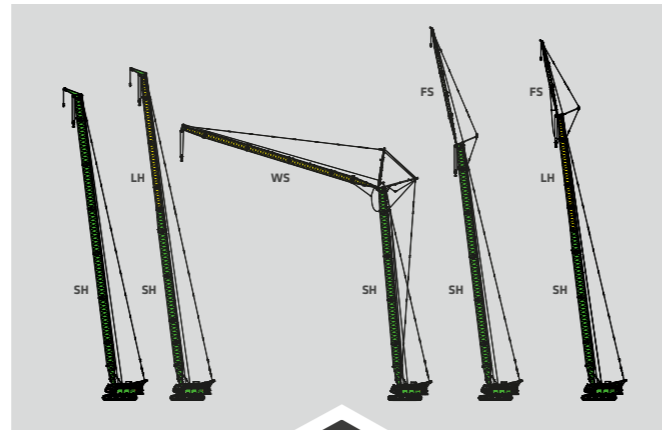
283 kw Diesel-Motor



104 m Hakenhöhe



160 kN Winde



## FLEXIBLE KONFIGURATION

- Hohe Einsatzvielfalt durch gr. Varianz in der Auslegerkonfiguration und modulares Ballastsystem
- Mit 180 t oder 200 t max. Traglast verfügbar

## VORTEILE



## BESTE ÜBERSICHT UND SICHERHEIT

- Der robuste Star-Lifter Unterwagen verleiht dem Kran einen sicherern Stand
- Verfahren unter Last
- Alles im Blick: Kabine optional neigbar und/oder hochfahrbar



## SCHNELLE MONTAGE

- Montage in nur wenigen Schritten, dank Selbstmontagesystem
- Keine zusätzlichen Aufbaukrane nötig
- Ballastablagevorrichtung über Hydraulikzylinder serienmäßig



## OPTIONEN



hochfahrbare Kabine

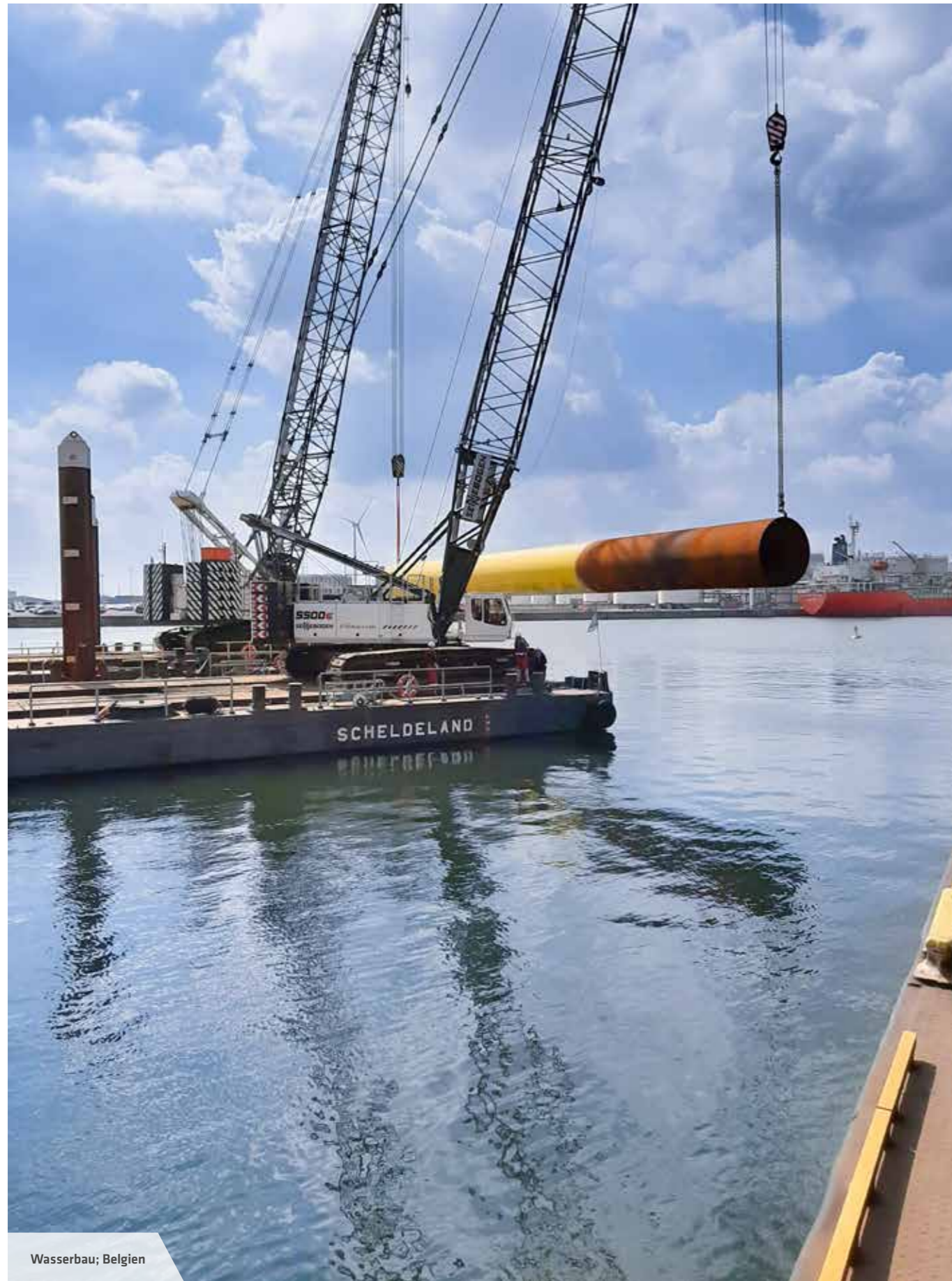


Wippspitze



75 t Heckballast für 200 t Traglast





Wasserbau; Belgien



Brückenbau; Kosovo





Fertigteilmontage; Deutschland



Hafenlogistik; Niederlande



Verheben eines Verbundstücks; Ungarn



Feinfühliges Einheben großer Bauteile; Deutschland



# 300 t RAUPENKRAN



300 t Traglast



321 kw Diesel-Motor



154 m Hakenhöhe



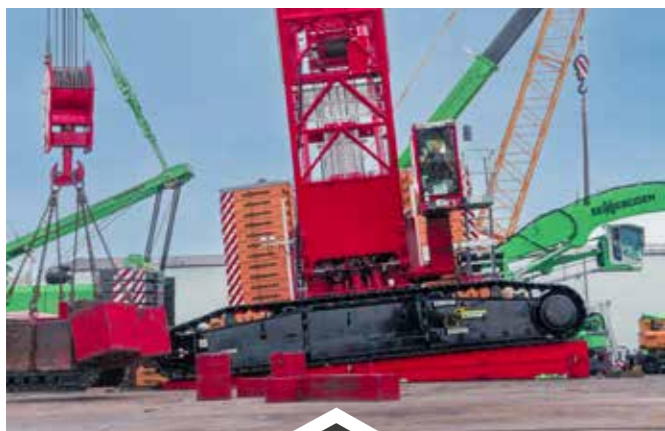
200 kN Winde



## EINFACHER TRANSPORT

- ✓ Teleskopierbarer Star-Lifter Unterwagen: Transportbreite 3 m
- ✓ Alle Bauteile optimiert für den Containertransport
- ✓ Selbstmontagesystem und auf einem Ponton

## VORTEILE



## HERAUSRAGENDE STABILITÄT IN SCHRÄGLAGE

- ✓ Sicheres Arbeiten bei bis zu 4°
- ✓ Extrem robustes Auslegerdesign
- ✓ Abstützbreite 8,3 m



## INDIVIDUELLE PROJEKTIERUNG GEMÄSS KUNDENANFORDERUNG

- ✓ Für anspruchsvolle Offshore-Anwendungen
- ✓ Einsatz mit Aufsatzmäkle für Tiefbauarbeiten



## OPTIONEN



starre Kabinenerhöhung



Schnabelausleger

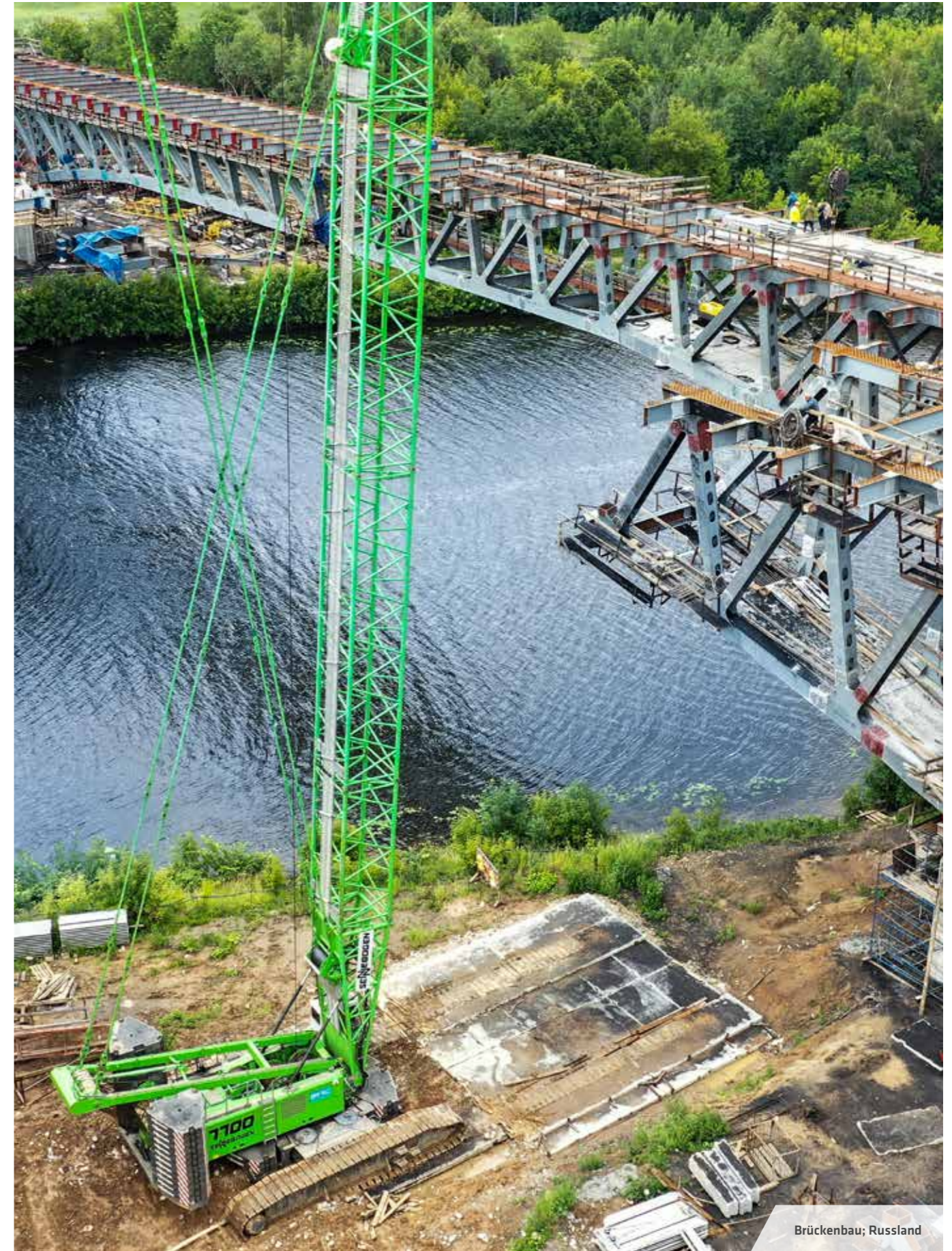


Wippspitze





Servicekran; Frankreich



Brückenbau; Russland





Hohe Stabilität im anspruchsvollen Offshore Einsatz; Niederlande



Bodenverdichtung; Niederlande



Offshore Einsatz; Niederlande



# FAMILIEN- UNTERNEHMEN

MIT JAHRZEHNTELANGER ERFAHRUNG –  
SETZEN SIE AUF UNSERE TECHNISCHEN LÖSUNGEN.

Seit 1952 stehen wir für kundenspezifischen Maschinenbau und haben uns erfolgreich als Marktführer in vielen Branchen der Krantechnik und des anspruchsvollen Materialumschlags weltweit etabliert.



DIE GESCHÄFTSLEITUNG: ALFRED ENDL, THORSTEN RESCH, WALTER SENNEBOGEN, ERICH SENNEBOGEN, ANTON SENNEBOGEN, DR. ANDREAS MAURER (von links nach rechts)



FAMILIE SENNEBOGEN: ERICH, SEBASTIAN, ANTON, VICTORIA, ALEXANDER, WALTER (von links nach rechts)

## WIR STEHEN FÜR

### STABILITÄT UND ZUVERLÄSSIGKEIT

Unsere stabile und kontinuierliche Entwicklung führt zu einem Höchstmaß an Zuverlässigkeit und Leistungsfähigkeit.

### ORGANISCHES WACHSTUM UND UNABHÄNGIGKEIT

Für uns bedeutet dies Zukunftsorientierung, für unsere Partner und Kunden langfristige Beständigkeit und Sicherheit.

### STÄRKE SICHERT ZUKUNFT

SENNEBOGEN entwickelte sich zu einem führenden Hersteller am Markt. Kontinuierliche Investitionen in unsere Unternehmen sichern den Vorsprung.

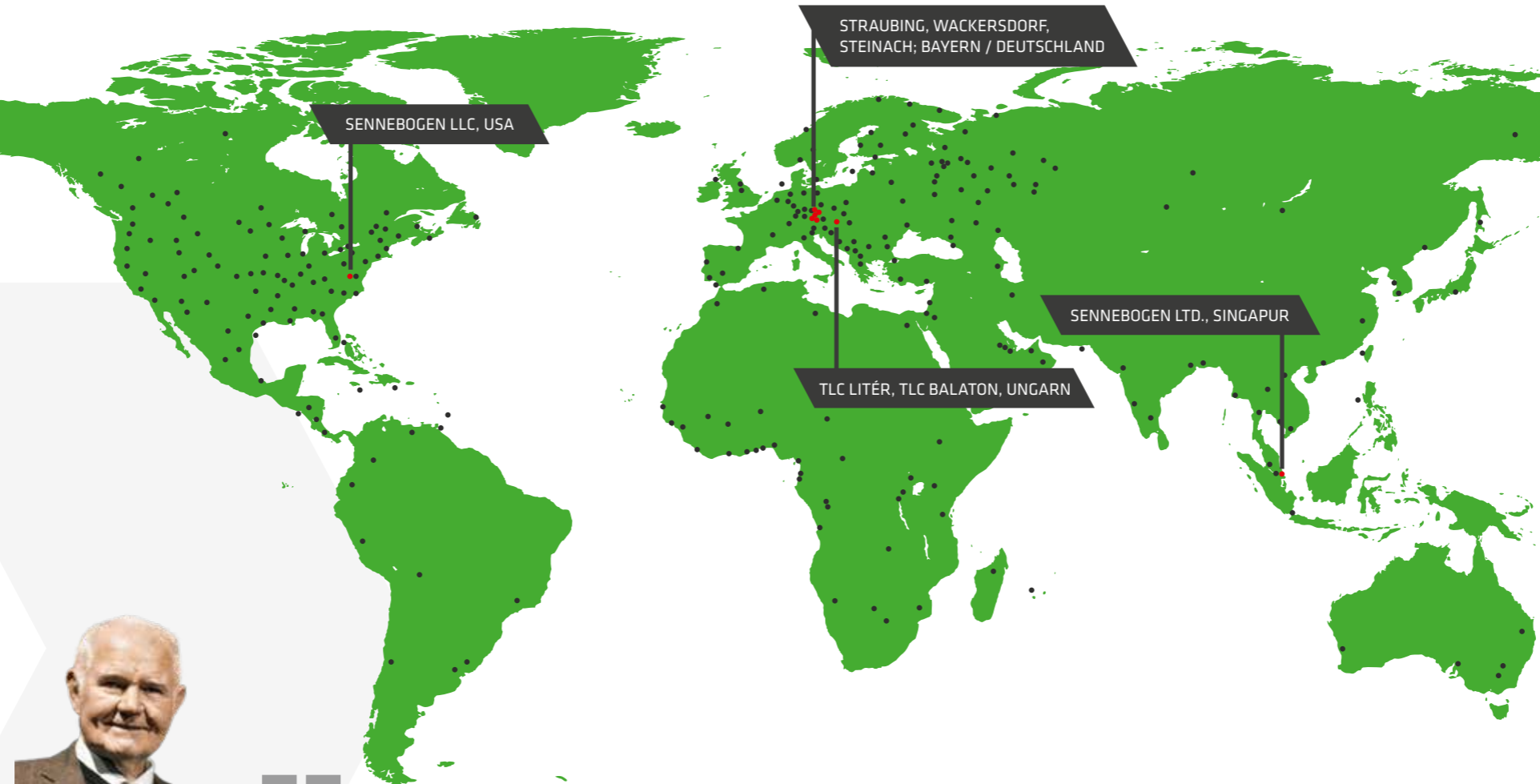
### NÄHE ZU UNSEREN PARTNERN

Die persönliche Begegnung mit unseren Kunden, Händlern, Lieferanten oder Mitarbeitern unterstützt uns dabei, jeden Tag besser zu werden.



# WELTWEITE KUNDENORIENTIERUNG.

- Standorte und Niederlassungen
- Vertriebs- und Servicepartner



“ Wer nichts verändert, der wird auch nichts besser machen.

Erich Sennebogen, 1931 - 2011  
Unternehmensgründer

WELTWEIT VERTRETEN MIT  
UNSEREN STANDORTEN  
UND VERTRIEBSPARTNERN.







# CUSTOMER SERVICE WELTWEIT

- Wir unterstützen Sie bei Fragen online, telefonisch und mit unserem Netzwerk weltweit vor Ort.
- Unsere erweiterten Gewährleistungspakete bieten Ihnen noch mehr Sicherheit und Service.

## ERSATZTEILE: SETZEN SIE AUF QUALITÄT



**Exzellente Lieferperformance** – auch in dringenden Fällen



**Ersatzteilversorgung** auf allen Kontinenten durch unser weltweites Netzwerk



**Automatisierte Lagertechnik** für mehr als 30 000 vorrätige Artikel



**Niedrige Servicekosten** durch Verwendung von hochwertigen SENNEBOGEN Ersatzteilen

**SENNEBOGEN** rental

## MASCHINEN FLEXIBEL MIETEN

Unser Mietpark ermöglicht Ihnen, mittel- oder langfristig Maschinen anzumieten:

- projektbezogen
- um kurzfristig Lücken im Maschinenpark zu füllen
- um Warenströme zu gewährleisten

→ [rental.sennebogen.com](https://rental.sennebogen.com)



**SENNEBOGEN** used

## GEBRAUCHTMASCHINEN MIT HOHER QUALITÄT

Gebrauchtmaschinen haben einen geringeren Investitionsaufwand und bieten dennoch eine hohe Qualität und Lebensdauer! Finden Sie ihre Gebrauchsmaschine bei SENNEBOGEN used!

→ [used.sennebogen.com](https://used.sennebogen.com)



# SENNEBOGEN ACADEMY

Expansiv im Wissen, denn Erfolg beruht auf Wissen.  
In der SENNEBOGEN Academy legen wir Wert darauf,  
dass es mächtig fließt.

➔ [www.sennebogen-academy.com](http://www.sennebogen-academy.com)



**ZIELGRUPPENGERECHTES TRAINING**  
für unsere Händler und Kunden.



**15 000 M<sup>2</sup> VORFÜHRGELÄNDE**  
vereint Theorie und Praxis in unseren Trainings.



**AUSBILDUNG SCHAFFT VORSPRUNG**  
In unseren Kursen bilden wir vom Basis-Training  
bis zum Produktexperten aus.



**OPTIMALER WISSENSTRANSFER**  
Trainings für Service- und Vertriebspartner  
sorgen für den reibungslosen Betrieb unserer  
Maschinen weltweit.



**SENtrack**



## FUHRPARKMANAGEMENT FÜR PROFIS

### 1. SERVICEKOSTEN SENKEN

Überwachen Sie die Maschine und ihre wichtigsten Betriebsparameter (Temperaturen, Verbrauch). So erkennen Sie Abweichungen frühzeitig.

### 2. VERBRAUCH REDUZIEREN

Identifizieren und optimieren Sie Leerlaufzeiten der Maschinen oder ändern Sie Einstellungsparameter bei Unterlast, um so den Verbrauch zu reduzieren.

### 3. PRODUKTIVITÄT VERBESSERN

Mit nur wenigen Klicks erkennen und optimieren Sie die Auslastung der Maschinen, können Fahrstrecken analysieren und dadurch Ihre Prozesse gewinnbringend umgestalten.

### 4. INVESTITION ABSICHERN

Alarmmeldungen informieren Sie über kritische Zustände der Maschine. Bei irregulären Bewegungen lässt sich die Maschine zudem bequem aus der Ferne deaktivieren.

➔ [www.sennebogen.com/sentrack](http://www.sennebogen.com/sentrack)





# MOVE BIG THINGS WITH US



## SENNEBOGEN IN ZAHLEN.



**1800+**

Mitarbeiter weltweit



**180+**

Vertriebs- und Servicepartner weltweit



**100+**

Länder weltweit, in die wir exportieren



**70+**

Jahre Erfahrung

## RIESIG IM SORTIMENT. FEIN IM GRÖSSENRASTER.



Teleskoplader  
4-5,5 t

Balancer  
130-300 t

Materialumschlag  
17-420 t

Seilbagger  
13,5-300 t

Raupenkran  
50-300 t

Teleskopkran  
16-130 t

Hafenkran  
300 t

### WERDEN SIE MITGLIED IM FAHRERCLUB

Exklusive Informationen, Erfahrungsaustausch mit SENNEBOGEN-Fahrern sowie Spaß und Begeisterung. Alle Vorteile unter:

➔ [www.sennebogen.com/operators-club](http://www.sennebogen.com/operators-club)





Dieser Katalog beschreibt Maschinenmodelle, Ausstattungsumfänge einzelner Modelle und Konfigurationsmöglichkeiten (Serienausstattung und Sonderausstattung) der von der SENNEBOGEN Maschinenfabrik GmbH gelieferten Maschinen. Geräteabbildungen können Sonder- und Zusatzausstattungen enthalten. Je nach Land, in das die Maschinen geliefert werden, können Abweichungen von der Ausstattung möglich sein, insbesondere bzgl. der Serien- und Sonderausstattung. Alle verwendeten Erzeugnisbezeichnungen können Marken der SENNEBOGEN Maschinenfabrik GmbH oder anderer, zuliefernder Unternehmen sein, deren Benutzung durch Dritte für deren Zwecke die Rechte der Inhaber verletzen kann. Bitte informieren Sie sich bei Ihrem SENNEBOGEN Vertriebspartner vor Ort über die angebotenen Ausstattungsvarianten. Gewünschte Leistungsmerkmale sind nur dann verbindlich, wenn sie bei Vertragsabschluss ausdrücklich vereinbart werden. Liefermöglichkeiten und technische Änderungen vorbehalten. Alle Angaben sind ohne Gewähr. Ausstattungsänderungen und Weiterentwicklungen vorbehalten. © SENNEBOGEN Maschinenfabrik GmbH, Straubing/Deutschland. Nachdruck, auch auszugsweise, nur mit schriftlicher Genehmigung der SENNEBOGEN Maschinenfabrik GmbH, Straubing/Deutschland.

**SENNEBOGEN**

**SENNEBOGEN  
Maschinenfabrik GmbH**  
Hebbelstraße 30  
94315 Straubing, Germany  
Tel. +49 94 21 540-0

 [www.sennebogen.com](http://www.sennebogen.com)

**SENNEBOGEN LLC**  
1957 Sennebogen Trail  
Stanley, North Carolina 28164, USA  
Tel. +1 704 347-4910  
sales@sennebogenllc.com  
www.sennebogen-na.com

**SENNEBOGENPte. Ltd.**  
25 International Business Park  
# 04-11/12 German Centre  
Singapore 60 99 16  
Tel. +65 6562 826-0  
info@sennebogen.asia  
www.sennebogen.asia

**MOVE BIG THINGS**