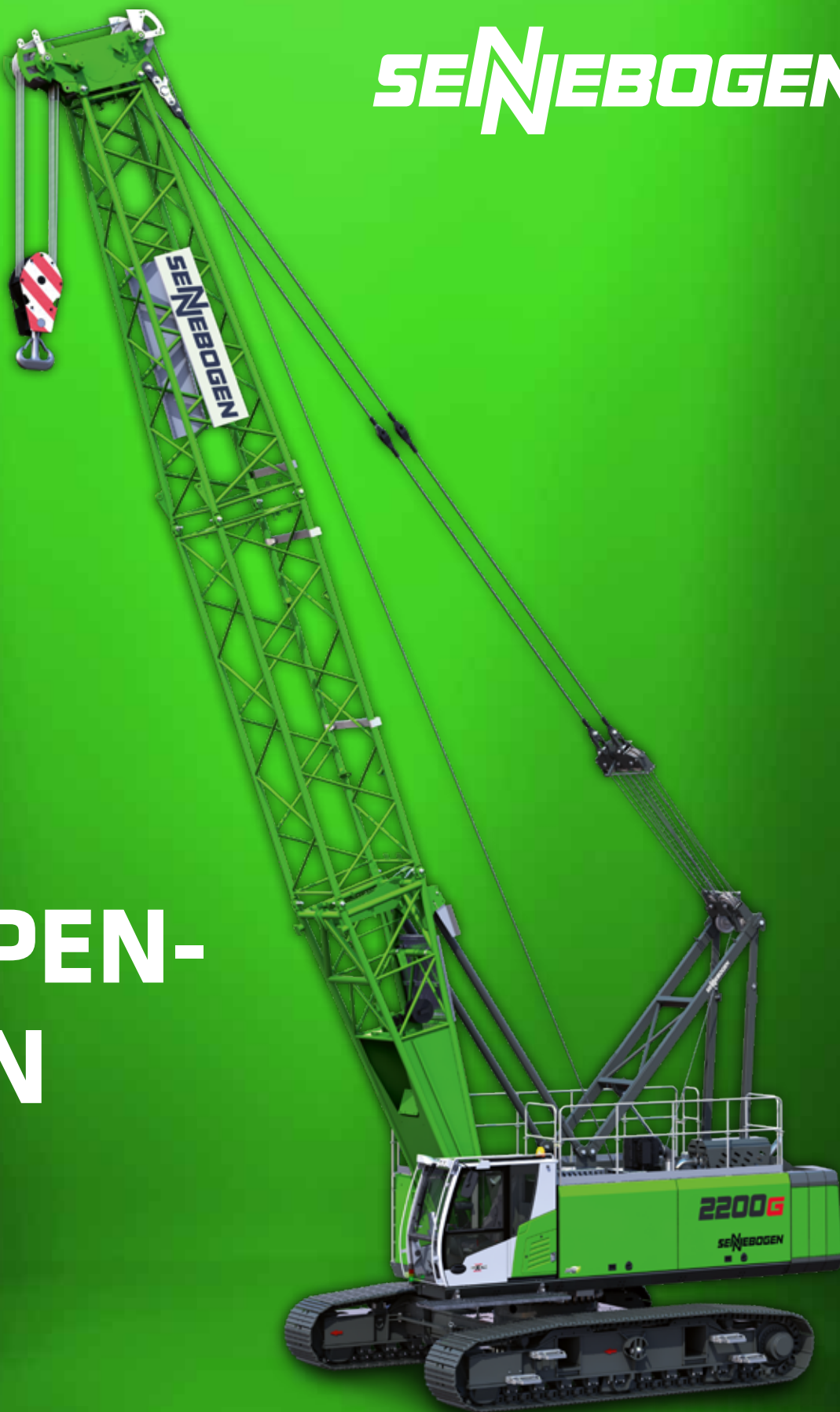


 **2200G**

**SENEBOGEN**

# 80 t RAUPEN- KRAN



 **186 kW**

 **80 t**

 **59,7 m**

 **MAX CAB**

**Abgasstufe V**



# 80 t Raupenkran 2200G

Der 2200 G ist ein flexibler Allrounder für viele Einsatzbereiche, der mit reichlich Kraftreserven, exzellenter Verfügbarkeit und einfacher Transportierbarkeit überzeugt.

Dank seiner 80 t Traglast erweist sich der Raupenkran vor allem für die Fertigungsbauindustrie als vielseitiger Helfer. Schnell gerüstet, verrichtet er auf der Baustelle sämtliche Hebe-, Transport- und Montagetaetigkeiten. Seine Steuersensibilität erlaubt die millimetergenaue Montage von Bauteilen. Zudem ist er problemlos im Spezialtiefbau und im Wasserbau einsetzbar und lässt sich hierbei mit einem Aufsatzrüttler oder Mäkler ausstatten.

## Zuverlässig und langlebig:

Die G-Serie zeichnet sich durch zuverlässige Komponenten und ein intelligentes Maschinendesign nach modernsten technologischen Standards aus: zum langfristigen Werterhalt der Maschine, auch bei anspruchsvollen Einsätzen.

## Flexibel im Einsatz

Geringer Platzbedarf kombiniert mit starker Unterwagenzugkraft für hervorragende Geländegängigkeit - ideal im Pick and Carry Einsatz. Profitieren Sie von dem modularen Maschinenkonzept, abgestimmt auf Ihren speziellen Einsatzbereich.

## Wartung & Service

Mit Standardkomponenten und gut zugänglichen Wartungs- und Servicepunkten leicht gemacht.

## Schnell vor Ort und einsatzbereit

Geringe Transportbreite und Transportgewicht garantieren einen kostengünstigen Transport. In wenigen Schritten vor Ort montiert dank innovativem SENNEBOGEN Selbstmontagesystem.

## Maximaler Fahrerkomfort und Arbeitssicherheit

Die geräumige Maxcab Komfortkabine bietet höchsten Bedienkomfort für ein entspanntes und produktives Arbeiten. Stabilität und Sicherheit durch robusten Stahlbau und dauerfeste Mechanik, Steuersensibilität sowie zahlreiche Sicherheits-Features.

Der 80 t Raupenkran 2200 G-Serie



# Weitergedacht. Die **G** Serie



## LANGE LEBENSDAUER, HOHE WERTSTABILITÄT

- ✓ Durch robuste Bauweise und hochwertige Komponenten zuverlässig und leistungsstark im Einsatz
- ✓ Temperaturregertes Kühlsystem, ausgelegt und getestet für Schwersteinsätze und hohe Umgebungstemperatur

## AUSGEREIFTE UND MODERNSTE TECHNIK

- ✓ In der 6. Maschinengeneration - jahrzehntelange Erfahrung in der Konstruktion und im Bau von Raupenkränen

## EINFACH IN WARTUNG UND SERVICE

- ✓ Beherrschbare Technik und Vermeidung von Over-Engineering, beste Zugänglichkeit zu allen Komponenten

## UMWELTSCHONENDE ANTRIEBSTECHNIK

- ✓ Modernste Motoren-, Antriebs- und Abgassysteme nach neuestem Stand der Technik (Stufe V) \*
- ✓ Großdimensionierte Leitungen und Ventile für beste Effizienz



## GÜNSTIG IM TRANSPORT DURCH KOMPAKTE ABMESSUNGEN

Kosteneffizienz und Einsparungspotenziale bieten sich nicht nur bei der Anschaffung und den Betriebskosten. Für den cleveren Unternehmer ist der einfache und kostengünstige Transport zwischen den Baustellen ein (ge)wichtiges Argument.



### Kosteneffizient

Alle Anbauteile und Gittermast-segmente sind optimiert für den Containertransport



### Kompakt

Transportbreite der Grundmaschine 3,50 m



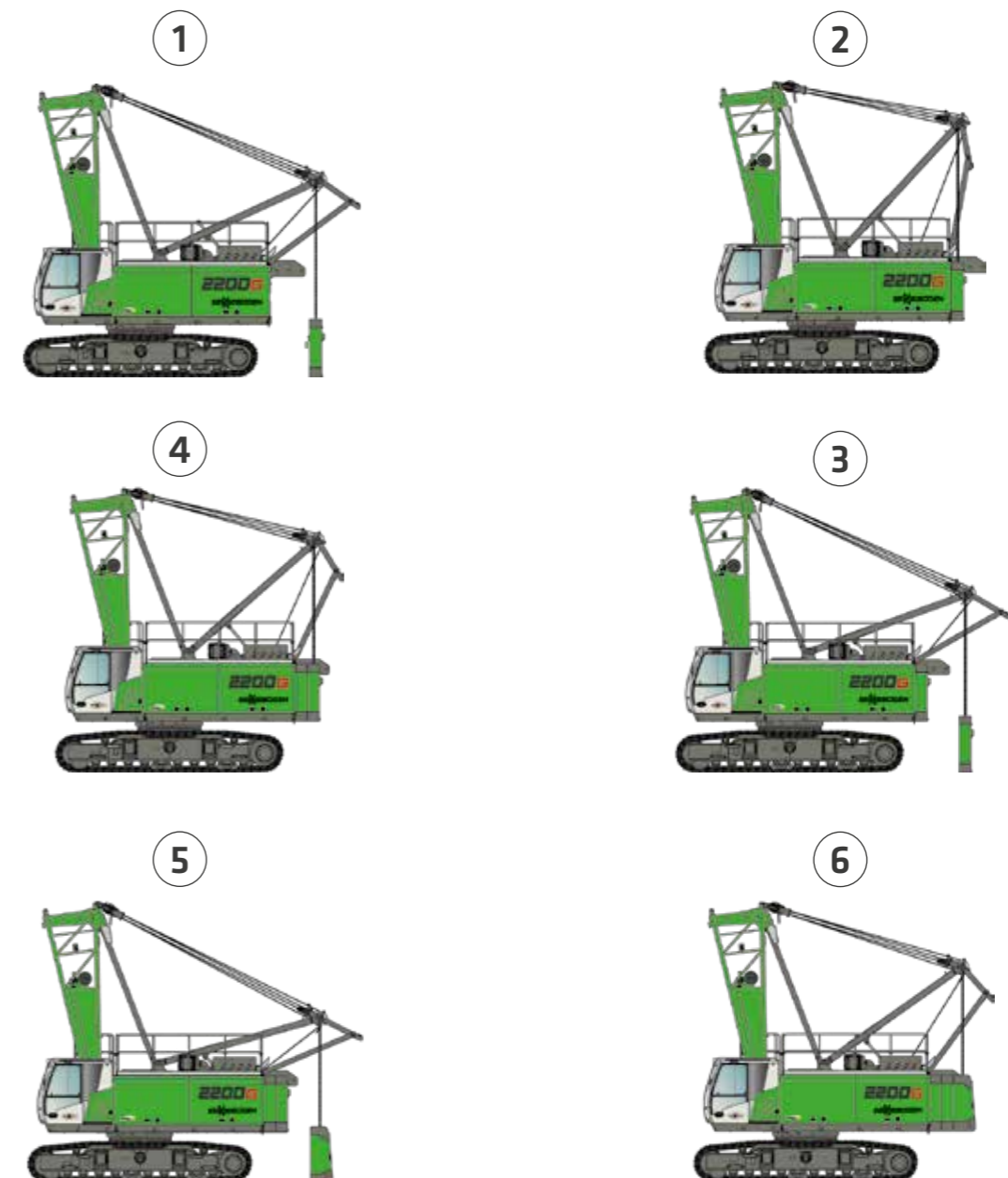
### Schnell

Innovative Ballastablage: Auf der Baustelle angekommen, ist die Maschine in kürzester Zeit einsatzbereit.

## GELD GESPART – AUFBAU OHNE HILFSMITTEL & MIT WENIG PERSONAL

### ZEIT- UND KOSTENEFFIZIENT

✓ Schnelle und einfache Montage in wenigen Schritten - dank des SENNEBOGEN Ballastablage-Systems





## ROBUST: LASTEN SICHER HEBEN



## FLEXIBEL: LASTEN HORIZONTAL & VERTIKAL BEWEGEN





## WARTUNG UND SERVICE LEICHT GEMACHT



Ausgereifte und modernste Technik

## KEEP IT SIMPLE. MIT BEHERRSCHBARER TECHNIK.

Alle Wartungs- und Servicepunkte sind übersichtlich angeordnet und gut erreichbar. Die eindeutige Kennzeichnung der Bauteile macht die Orientierung einfach.



Zuverlässige und sinnvolle Technik macht das Leben leichter. Wir setzen dort auf Hydraulik, Elektrik und Elektronik, wo sie ihren größten Nutzen entfalten.

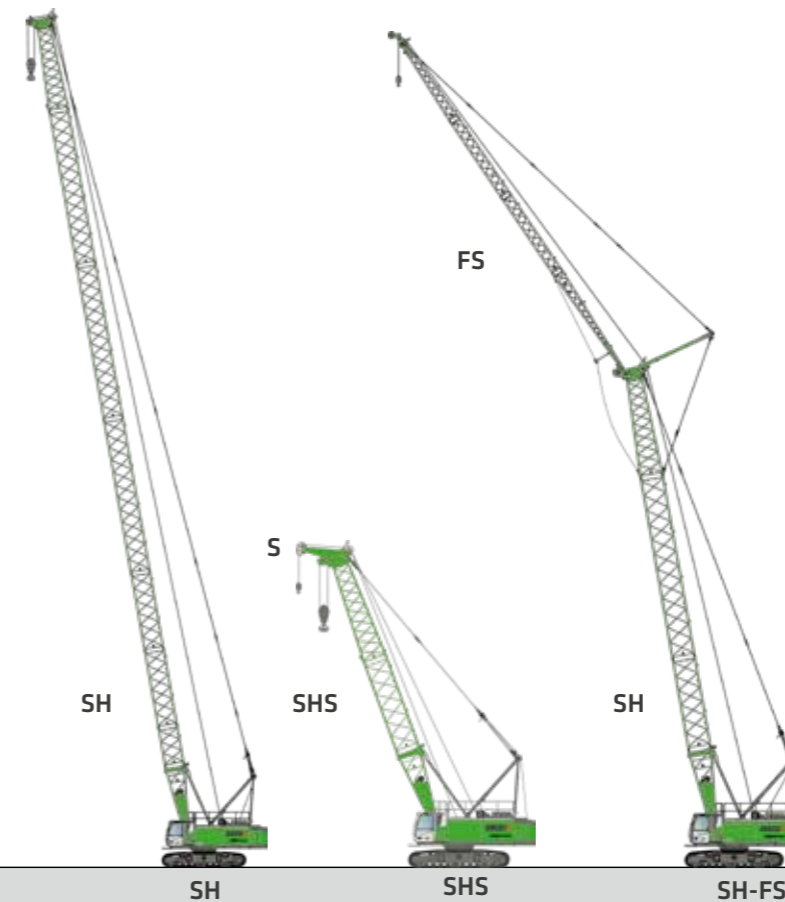


Wir machen Sie glücklich, nicht abhängig. Mit kostengünstigen Bauteilen und wenigen Handgriffen setzen Sie Ihre Maschine selbst instand.



Am zentralen Elektroverteiler erleichtern die übersichtlich angeordneten Standardkomponenten Wartung und Service.

## MODULARER AUFBAU - ERMÖGLICHT VIELFALT



SH: Starker Hauptausleger FS: Feste Spitze S: Schnabelausleger

## SIE HABEN BESONDERE ANFORDERUNGEN? WIR HABEN DIE LÖSUNG.

Abgestimmt auf Ihren Einsatz, realisieren wir die Maschine, die für Sie am besten passt. Nach dem bewährten SENNEBOGEN Baukastensystem lässt sich der Gittermastausleger von 12,1 m bis zu 59,7 m variabel gestalten. Ebenso ist der Kran für den Greifereinsatz geeignet.





## MEHR SICHERHEIT. MAXIMALER KOMFORT.



### /// Alles im Blick

Exzellente Rundumsicht und Sicht nach oben dank großflächiger Fensterelemente, wahlweise mit FOPS-Gitter und Panzerglas. Die optional verfügbare Neigungsverstellung um bis zu 20° ermöglicht einen direkten Blickkontakt zur Last - für präzise Hebearbeiten, auch wenn es höher hinausgeht. Hochwertige LED-Scheinwerfer und die standardisierte Kameraüberwachung des Rückraums und zur rechten Seite lassen Sie alle Hindernisse hervorragend im Blick behalten.

### /// Einfache Steuerung

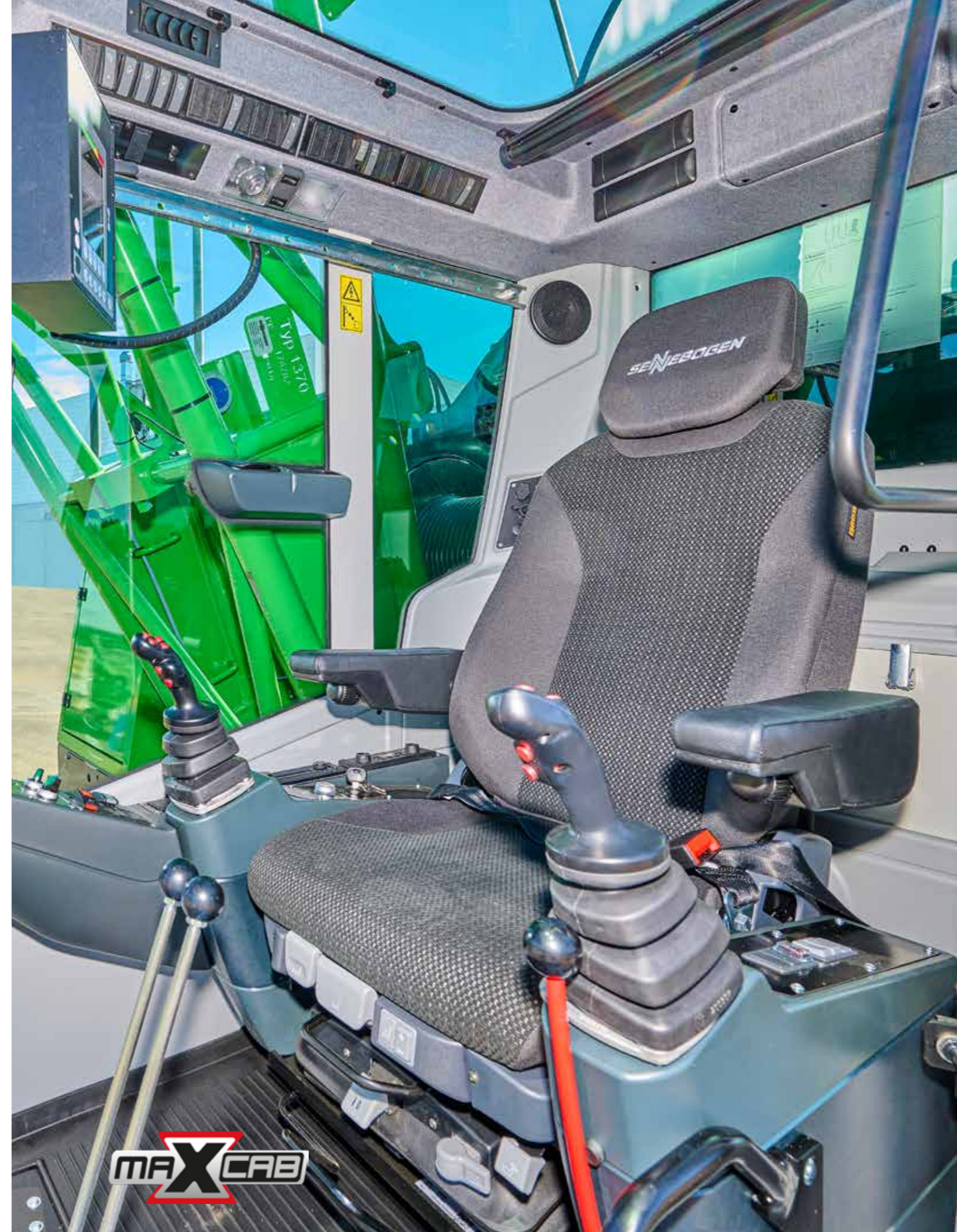
Das intuitive Steuerungssystem SENCON zeigt alle relevanten Informationen und Handlungsmöglichkeiten auf und unterstützt Sie somit aktiv bei Ihrer Arbeit mit der Maschine. Kurze Wege für direkte, feinfühligere Ansteuerung aller Funktionen sowie Bedienkomfort durch optimierte Gestaltung der Taster und Schalter.

### /// Ergonomisch - für Ihre Gesundheit

Bediener verbringen viele Stunden an ihrem Arbeitsplatz. Durch den Rücken schonenden Komfortsitz, verstellbare Armlehnen, Joysticks, die angenehm in der Hand liegen, und die optimal angeordneten Bedienelemente geht die tägliche Arbeit noch leichter von der Hand. Die bewährte Schiebetür inkl. Schiebescheibe sorgt für einen sicheren und komfortablen Einstieg.

### /// Angenehmes Raumklima

Ob in wärmeren Gebieten oder bei Minusgraden: die Heiz-Klima-Automatik mit optimaler Luftführung garantiert ein angenehmes Raumklima das ganze Jahr. Geräuschreduzierung durch schalldämmende Materialien und konstruktive Lösungen - damit Sie sich auf das Wesentliche konzentrieren können.





## TECHNISCHE DATEN, AUSSTATTUNG

### MASCHINENTYP

MODELL (TYP) 2200 Raupe

### MOTOR

TYP

**Stufe V:**  
Cummins B 6.7 FR95885  
Motor-Nennleistung: 168 kW / 2200 min<sup>-1</sup>  
Betriebspunkt Standard: 188 kW / 1800 min<sup>-1</sup>  
Betriebspunkt ECO: 185 kW / 1650 min<sup>-1</sup>

**Stufe IIIa:**  
Cummins QSB 6.7 FR96045  
Motor-Nennleistung: 164 kW / 2000 min<sup>-1</sup>  
Betriebspunkt Standard: 171 kW / 1800 min<sup>-1</sup>  
Betriebspunkt ECO: 161 kW / 1650 min<sup>-1</sup>

jeweils:  
Direkteinspritzung, turboaufgeladen,  
Ladeluftkühlung, emissionsreduziert

Leerlauf / Stop Automatic

KÜHLUNG	wassergekühlt
DIESELFILTER	mit Wasserabscheider und Heizung
LUFTFILTER	Trockenfilter mit integriertem Vorabscheider, automatischem Staubaustrag, Haupt- und Sicherheitselement, Verschmutzungsanzeige
KRAFTSTOFF-TANK	650 l
ADBLUE TANK	45 l
ELEKTRISCHE ANLAGE	24 V
BATTERIEN	2 x 150 Ah
OPTION	Elektrische Betankungspumpe



### OBERWAGEN

BAUART	Verwindungssteife Kastenbauweise, präzisionsbearbeitet, Bronzebuchsen für Auslegerlagerung. Servicefreundliche Konzeption, in Längsrichtung eingebauter Motor
ELEKTRIK	zentraler Elektroverteiler, Batterietrennschalter
BELEUCHTUNG	LED-Scheinwerfer zur optimalen Ausleuchtung des Arbeitsbereichs
KÜHLSYSTEM	3-Kreis Kühlsystem mit großer Kühlleistung, elektronisch geregelter Lüfterantrieb für Wasser-, Ladeluft- und Ölkühler
SICHERHEIT	Kameraüberwachung des Rückraums und zur rechten Seite
OPTIONEN	weitere Kameras Seeklimanahe Lackierung als Korrosionsschutz Sonderlackierung Tiefemperaturpaket Autom. Zentralschmierung für Ausrüstung und Drehkranz Ritzel-Zahn Schmierung Ballastablageeinrichtung 2 Blitzleuchten am Heck Oberwagengeländer rechts und links



## TECHNISCHE DATEN, AUSSTATTUNG

### HYDRAULIKSYSTEM / HYDRAULIK

Mehr-Kreis Hydrauliksystem für optimale Funktionssystematik und Leistungsfähigkeit. Load Sensing/LUDV Hydrauliksystem, Druckabschneidung, Grenzlastregelung, Verstell-Kolbenpumpen mit Einzelregelung und energiesparender Bedarfsstromsteuerung. Das Fahren aller Bewegungen gleichzeitig ist möglich.

FÖRDER-MENGE	bis 800 l / min
BETRIEBS-DRUCK	bis 330 bar
FILTRATION	Hochleistungsfiltration mit Langzeitwechselintervall
HYDRAULIK-TANK	max. 650 l
STEUERUNG	Proportionale, feinfühlige, hydraulische Ansteuerung der Bewegungen, 2 Servo-Joysticks für die Arbeitsfunktionen, Zusatzfunktionen über Schalter und Fußpedale - ergonomisch und übersichtlich angeordnet. Hohe Energie-Effizienz durch großdimensionierte Hydraulikventile und Leitungen. Messanschlüsse in den Hydraulikkreisen.
SICHERHEIT	Hydraulikkreise mit Sicherheitsventilen gesichert
OPTIONEN	Bio-Ölbefüllung SENNEBOGEN HydroClean Feinstfiltersystem (3 µm) mit Wasserabscheidung Hydrauliktankvorwärmung

### DREHANTRIEB / DREHWERK

GETRIEBE	Kompaktplanetengetriebe mit Schrägachsen-Hydraulikmotor, integrierte Bremsventile
DREHWERKS-BREMSE	Lamellenbremse, über Federn wirkend
DREHKRANZ	Großdimensionierter, außenverzahnter 1-reihiger Kugeldrehkranz
DREH-GESCHWINDIGKEIT	0-4 min <sup>-1</sup> , 3 einstellbare Drehgeschwindigkeiten

### KABINE



KABINENTYP	Maxcab
KABINENAUSSTATTUNG	Komfortfahrerkabine mit Schiebetüre inkl. Schiebescheibe, schwingungsgedämpft, getöntes Sicherheitsglas, Frontscheibe ausstellbar, Dachfenster, Scheibenwischer-Waschanlage für Front- und Dachscheibe, 12 V/24 V Anschlüsse, 2 Scheinwerfer vorne im Dach integriert. Luftfederter Komfort-Fahrersitz mit Sitzheizung und Kopfstütze. Sonnenrollo für Dachfenster. Positionierdrehwerksbremse über Fußpedal.
OPTIONEN	Kabine neigbar 20° Kabinenverstellung Typ E270, hydraulisch stufenlos um 2,7m hochfahrbar und optional hydraulisch ca. 20° nach hinten neigbar, inklusive Trittrost neben Kabine mit Geländer (geschraubt) Tiefemperaturpaket Standheizung mit Zeitschaltuhr Kabinen Aktivkohlefilter Frontscheibe aus Panzerglas Dachscheibe aus Panzerglas Sonnenrollo für Frontscheibe Dachschutzgitter FOPS-Dachschutzgitter Frontschutzgitter Radio mit USB- und SD-Anschluss, MP3- und Bluetooth®-Funktion





## TECHNISCHE DATEN, AUSSTATTUNG



Option: Feste Spitze

ARBEITSAUSRÜSTUNG	
AUSLEGER	Auslegerlänge SH 12,1 bis 59,7 m
KONSTRUKTION	Jahrzehntelange Erfahrung und modernste Computersimulation garantieren ein Höchstmaß an Stabilität und Lebensdauer
KRAN-SICHERHEIT	Neueste Generation der Lastmomentüberwachung mit Eventrekorder, übersichtliches Tableau mit Anzeige aller wichtigen Daten über SENCON-Anzeige, Hubenschalter, Überdruckventile und Seilablauf-sicherung
OPTIONEN	Schnabelausleger: 8,5t Tragfähigkeit, 1-strängig Feste Spitze bis 18m Programmierbare Arbeitsbereichsbegrenzung



Option: Windmesser kombiniert mit Flugwarnleuchte

WINDE	
Antrieb der Winden über hochdruckgeregelte Verstell-Hydraulikmotoren, dadurch immer optimale Zugkraft-Geschwindigkeitsregelung. Hydraulische Senk-Bremsventile für feinfühliges, verschleißfreies Abbremsen. Starke Ölbad-Planetengeräte, wartungsarm. Haltebremsen sind federbelastete, wartungsfreie, verschleißarme Lamellenbremsen im Ölbad laufend, ölgekühlt	
HAUPTWINDEN	Zugkraft 120 kN (1. Lage), Seilgeschwindigkeit 0-125 m/min. (1. Lage), Seildurchmesser 22 mm, nutzbare Seillänge 220 m
AUSLEGER-VERSTELLWINDE	Antrieb über Schrägachsen-Hydraulikmotor mit Kompaktplanetengeräte, Zugkraft 52 kN, Verstellgeschwindigkeit 30° bis 80° in ca. 40 Sek., Seildurchmesser 14 mm
SICHERHEITS-BREMSE	Lamellenbremse, über Federn wirkend
OPTION	2. Kranwinde: Zugkraft 120 kN (1. Lage), Seilgeschwindigkeit 0-125 m/min (1. Lage), Seildurchmesser 22 mm, nutzbare Seillänge 220 m

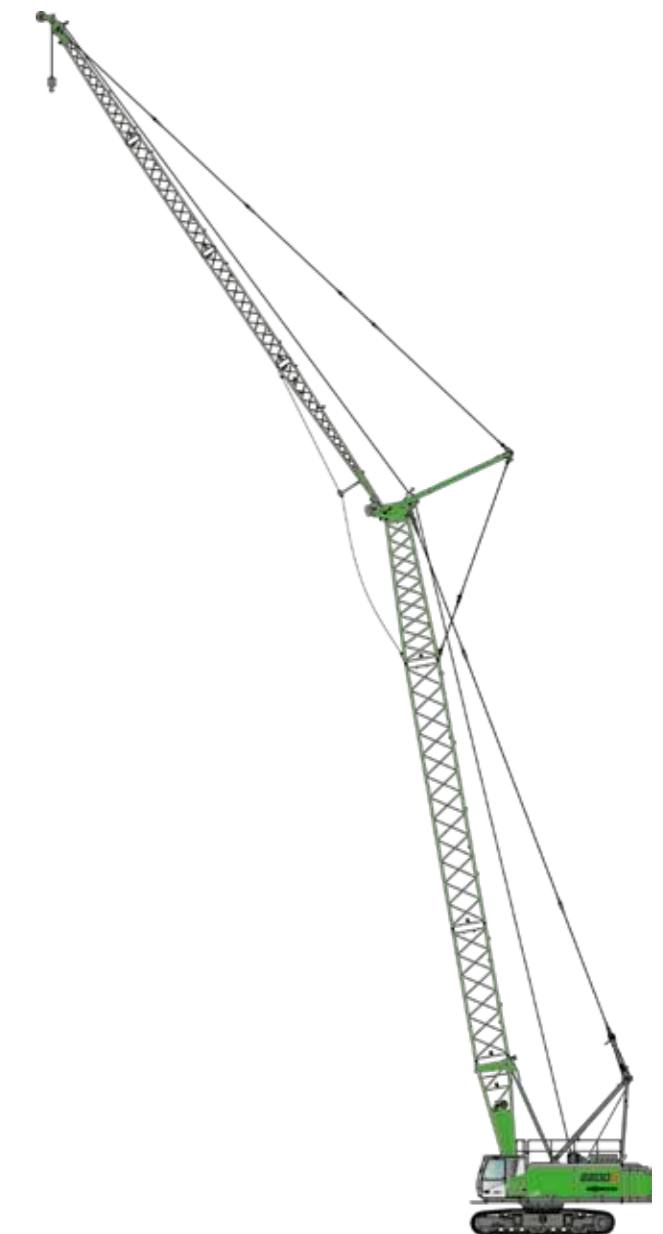
## TECHNISCHE DATEN, AUSSTATTUNG

UNTERWAGEN	
KONSTRUKTION	Hydraulisch teleskopierbarer Raupenunterwagen. Stabile Schweißkonstruktion
ANTRIEB	Fahrtrieb mit Axialkolben-Hydraulikmotor, direkt angebautem, automatisch wirkendem Bremsventil und Kompaktplanetengeräte je Fahrwerksseite, geschützte Antriebsgetriebe
PARKBREMSE	Lamellenbremse, über Federn wirkend
LAUFWERK	Wartungsfreies Traktorenlaufwerk mit hydraulischer Kettenspannung. Laufwerk mit 800 mm 3-Steg-Bodenplatten
GESCHWINDIGKEIT	0 - 1,9 km/h
OPTION	900 mm Flachbodenplatten (Transportbreite 3500 mm)

EINSATZGEWICHT	
MASSE	<b>ca. 70.000 kg</b> mit 12,1 m Grundausleger, 25 t Gegengewicht, 60 t Unterflasche, 800 mm 3-Steg-Bodenplatten, 200 m Hubseil, 2 x 120 kN Hubwinden
HINWEIS	Das Einsatzgewicht variiert je nach Ausstattung und Ausrüstung.  Technische Änderungen vorbehalten!

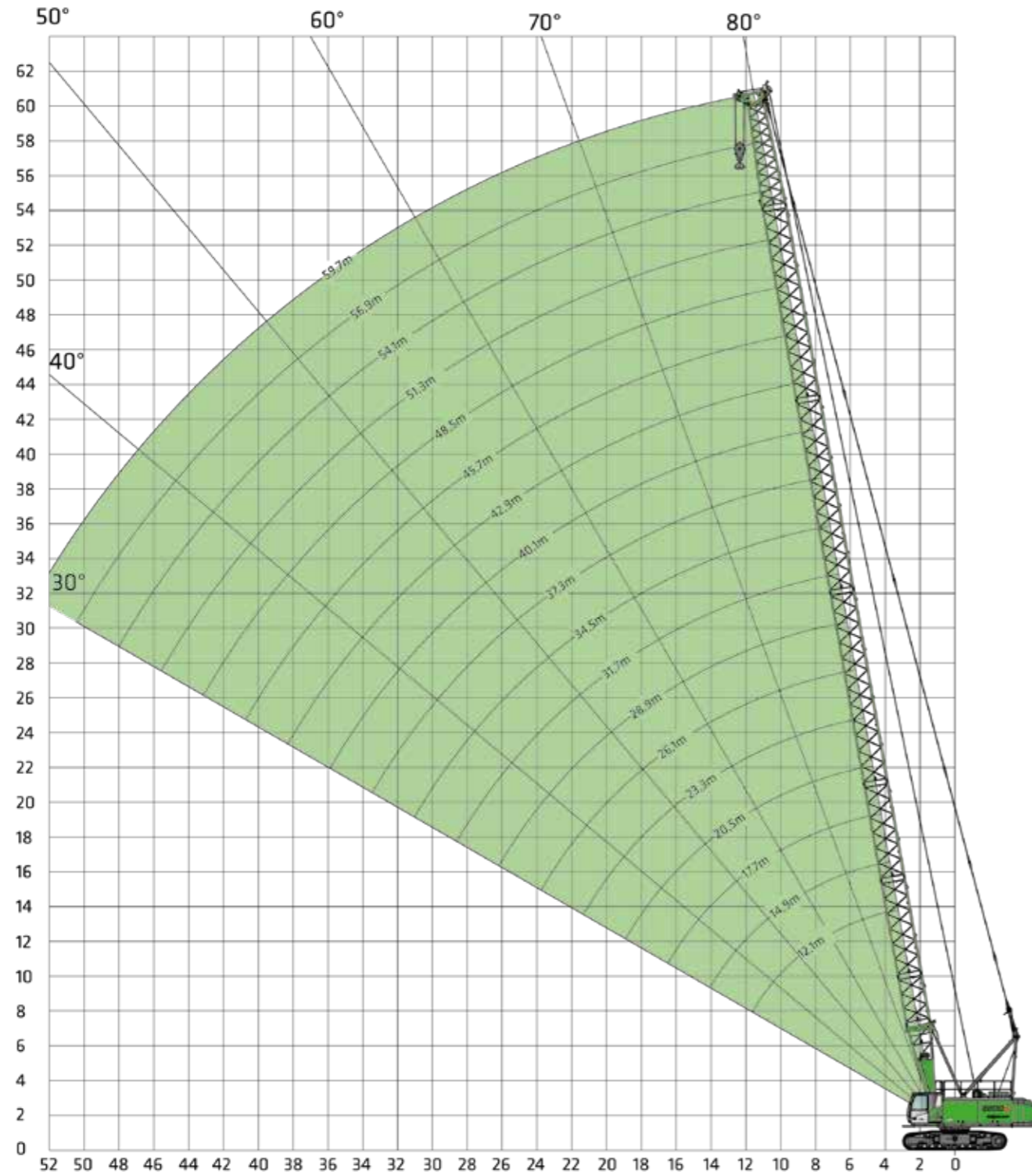


Option: LMB mit optionaler Windenüberwachung





# KRANAUSRÜSTUNG



# TRAGLASTWERTE



AUSLADUNG [m]	AUSLEGERLÄNGE [m]																	
	12,1	14,9	17,7	20,5	23,3	26,1	28,9	31,7	34,5	37,3	40,1	42,9	45,7	48,5	51,3	54,1	56,9	59,7
4,0	80,0	60,0 / 4,6																
5,0	64,0	60,0	58,2	45,0 / 5,6														
6,0	49,5	47,6	46,7	44,8	43,0	37,9 / 6,5												
7,0	38,8	38,8	38,7	37,2	36,1	35,0	33,9	30,4 / 7,5										
8,0	31,8	31,8	31,7	31,6	31,1	30,0	29,3	28,4	26,3	25,5 / 8,4								
9,0	26,9	26,8	26,8	26,7	26,6	26,5	25,8	25,0	24,2	23,6	22,2	21,4 / 9,4	19,0 / 9,9					
10,0	23,3	23,2	23,1	23,0	22,9	22,8	22,8	22,3	21,7	21,1	20,6	20,0	19,0	18,2 / 10,4	17,1 / 10,8			
11,0	20,4	20,3	20,3	20,2	20,0	19,9	20,0	19,8	19,5	19,0	18,6	18,1	17,6	17,1	16,7	15,9 / 11,3	14,7 / 11,8	
12,0	18,2	18,1	18,0	17,9	17,8	17,7	17,7	17,6	17,4	17,3	16,9	16,5	16,0	15,6	15,2	14,9	14,5	13,7 / 12,3
13,0	18,1 / 12,1	16,2	16,2	16,0	15,9	15,8	15,8	15,7	15,6	15,4	15,4	15,1	14,7	14,3	14,0	13,6	13,2	12,9
14,0		14,7	14,6	14,5	14,4	14,3	14,3	14,2	14,0	13,9	13,9	13,8	13,5	13,1	12,8	12,5	12,2	11,9
15,0		14,5	13,3	13,2	13,1	13,0	13,0	12,9	12,7	12,6	12,6	12,5	12,3	12,1	11,8	11,5	11,2	11,0
16,0			12,2	12,1	12,0	11,9	11,9	11,7	11,6	11,5	11,5	11,3	11,2	11,1	11,0	10,7	10,4	10,1
17,0			11,4 / 16,9	11,2	11,0	10,9	10,9	10,8	10,7	10,5	10,5	10,4	10,3	10,1	10,0	9,9	9,6	9,4
18,0				10,3	10,2	10,1	10,1	9,9	9,8	9,7	9,7	9,5	9,4	9,3	9,2	9,2	9,0	8,7
19,0				9,6	9,5	9,3	9,3	9,2	9,1	8,9	8,9	8,8	8,7	8,5	8,4	8,4	8,3	8,1
20,0				9,4 / 19,3	8,8	8,7	8,7	8,5	8,4	8,3	8,3	8,1	8,0	7,9	7,8	7,7	7,6	7,5
22,0					7,8 / 21,8	7,6	7,6	7,4	7,3	7,1	7,1	7,0	6,9	6,7	6,7	6,6	6,5	6,4
24,0						6,7	6,7	6,5	6,4	6,2	6,2	6,1	6,0	5,8	5,7	5,7	5,6	5,4
26,0						5,6 / 24,2	5,9	5,8	5,6	5,5	5,5	5,3	5,2	5,1	5,0	4,9	4,8	4,7
28,0							5,7 / 26,6	5,2	5,0	4,9	4,8	4,7	4,6	4,4	4,3	4,3	4,2	4,0
30,0								4,9 / 29,0	4,5	4,3	4,3	4,2	4,0	3,9	3,8	3,7	3,6	3,5
32,0									4,1 / 31,5	3,9	3,8	3,7	3,5	3,4	3,3	3,3	3,1	3,0
34,0										3,5 / 33,9	3,4	3,3	3,1	3,0	2,9	2,8	2,7	2,6
36,0											3,1	2,9	2,8	2,6	2,5	2,5	2,3	2,2
38,0											3,0 / 36,3	2,6	2,5	2,3	2,2	2,2	2,0	1,9
40,0												2,5 / 38,7	2,2	2,0	1,9	1,9	1,7	1,6
42,0													2,0 / 41,2	1,8	1,7	1,6	1,5	1,3
44,0														1,5 / 43,6	1,5	1,4	1,2	1,1
46,0															1,3	1,2	1,0	0,9
48,0																1,0	0,8	0,7
50,0																0,9 / 48,4	0,7	0,5
52,0																	0,6 / 50,9	
<b>Strangzahl</b>	<b>10</b>	<b>8</b>	<b>7</b>	<b>6</b>	<b>6</b>	<b>5</b>	<b>4</b>	<b>4</b>	<b>4</b>	<b>4</b>	<b>3</b>	<b>3</b>	<b>3</b>	<b>3</b>	<b>3</b>	<b>2</b>	<b>2</b>	<b>2</b>

Tab.-Nr.: Z200R-80/2177/25.0/09.12 SH

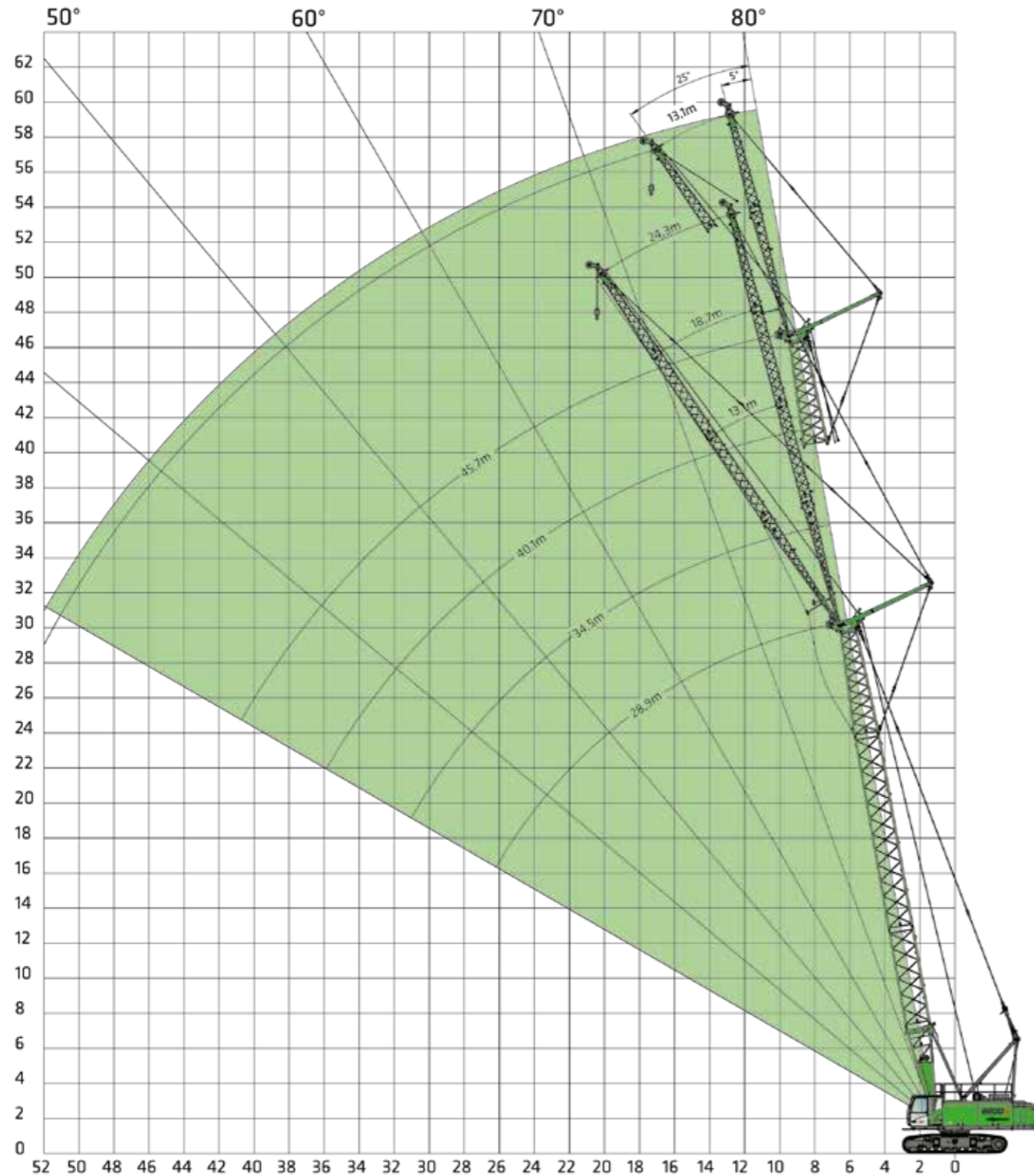
**Anmerkung:**

- Die angegebenen Traglastwerte gelten für ebenen und festen Stand der Maschine.
- Traglastwerte sind in Tonnen angegeben und gelten für 360 Grad.
- Die Traglasten berücksichtigen die Normen ISO 4305 Tab. 1+2 sowie die Kippwinkelmethode (Kippwinkel 4°)
- Das Gewicht der Lastaufnahmemittel (Haken, Gehänge) ist von den Traglasten abzuziehen.
- Die Traglastwerte gelten für maximale Unterwagenspurbreite 4200mm.
- Lastwerte müssen begrenzt oder vermindert werden, um ungünstige Bedingungen zu berücksichtigen, wie weichen oder unebenen Boden, schräge Gefälle, Wind, Seitenlasten, schwingende Lasten, Rucken oder plötzliches Stoppen der Ladungen, Unerfahrenheit des Personals, Fahren mit Last.
- Zulässiger Seilzug je Strang bei Kranbetrieb ist bei Seildurchmesser 22 mm - 8.500 kg
- Traglastwerte gelten für den SH-Ausleger (Auslegerzusammenbau gemäß Bedienungsanleitung)
- Traglastwerte gelten für optimalen Auslegerzusammenbau und Rollenkopf mit Kunststoffrollen.
- Die angegebenen Traglastwerte sind nur zur Orientierung. Die jeweils gültigen Traglastwerte entnehmen Sie bitte der Betriebsanleitung.



# KRANAUSRÜSTUNG

 **HAUPTAUSLEGER MIT FESTER SPITZE SHFS**



# TRAGLASTWERTE

 **HAUPTAUSLEGER SHFS**  **BALLAST 25 t**

**EN** 

AUSLADUNG [m]	HAUPTAUSLEGERLÄNGE [m]																				
	28,9				34,5				40,1				45,7								
	SPITZENAUSLEGERLÄNGE [m]																				
Differenzwinkel Spitze	13,1		18,7		24,3		13,1		18,7		24,3		13,1		18,7		24,3		13,1		
	5°	25°	5°	25°	5°	25°	5°	25°	5°	25°	5°	25°	5°	25°	5°	25°	5°	25°	5°	25°	
10,0	17,0																				
11,0	17,0		11,5/11,4				16,6														
12,0	16,0		11,5		7,0/12,9		15,1		11,2/12,4				12,9						10,3/12,9		
13,0	14,7		11,4		7,0		13,8		11,2		6,8/13,8		12,6		10,2/13,4				10,3		
14,0	13,5	13,3/14,1	11,3		6,9		12,7		11,1		6,8		12,2		10,2		6,6/14,8		10,0		
15,0	12,4	13,3	11,2		6,8		11,7	12,6	11,0		6,7		11,2		9,9		6,6		9,8		
16,0	11,5	12,3	11,1		6,7		10,8	11,7	10,8		6,6		10,4	11,1	9,7		6,6		9,6		
17,0	10,5	11,4	10,5	10,5/17,3	6,7		10,0	10,9	10,0		6,6		9,7	10,3	9,3		6,5		9,0	8,8	
18,0	9,7	10,5	9,8	10,2	6,6		9,3	10,1	9,3	8,9/18,3	6,5		9,0	9,6	8,8		6,4		8,4	8,6	
19,0	9,0	9,7	9,0	9,7	6,6		8,7	9,4	8,7	8,9	6,5		8,4	9,0	8,3	8,5/19,2	6,3		7,9	8,2	
20,0	8,3	9,0	8,4	9,4	6,5	6,1/20,5	8,0	8,8	8,1	8,9	6,4	6,0/21,5	7,8	8,4	7,7	8,5	6,3		7,3	7,9	
22,0	7,2	7,8	7,2	8,1	6,3	6,1	6,9	7,6	7,0	7,9	6,3	6,0	6,7	7,4	6,7	7,5	6,2	5,8/22,4	6,4	6,9	
24,0	6,3	6,8	6,3	7,1	6,0	6,0	6,0	6,6	6,0	6,9	6,1	5,9	5,7	6,4	5,8	6,6	5,8	5,8	5,5	6,1	
26,0	5,5	5,9	5,6	6,3	5,7	5,9	5,2	5,7	5,3	6,1	5,4	5,8	5,0	5,5	5,0	6,0	5,1	5,7	4,7	5,3	
28,0	4,9	5,2	4,9	5,5	5,0	5,8	4,6	5,0	4,6	5,3	4,8	5,6	4,3	4,8	4,4	5,3	4,5	5,3	4,1	4,6	
30,0	4,3	4,7	4,4	4,9	4,5	5,2	4,0	4,4	4,1	4,7	4,2	5,0	3,8	4,2	3,8	4,6	4,0	4,7	3,5	4,0	
32,0	3,8	4,1	3,9	4,4	4,0	4,6	3,5	3,9	3,6	4,2	3,7	4,4	3,3	3,7	3,3	4,1	3,5	4,2	3,0	3,5	
34,0	3,4	3,7	3,5	3,9	3,6	4,2	3,1	3,4	3,2	3,7	3,3	4,1	2,9	3,2	2,9	3,6	3,1	3,8	2,6	3,0	
36,0	3,1	3,3	3,1	3,5	3,2	3,7	2,8	3,0	2,8	3,3	2,9	3,6	2,5	2,8	2,6	3,2	2,7	3,5	2,2	2,6	
38,0	2,7	2,9	2,8	3,1	2,9	3,4	2,4	2,7	2,5	2,9	2,6	3,2	2,2	2,5	2,2	2,8	2,3	3,1	1,9	2,2	
40,0	2,7/38,1	2,7/39,2	2,5	2,8	2,6	3,1	2,2	2,4	2,2	2,6	2,3	2,9	1,9	2,2	1,9	2,5	2,0	2,7	1,6	1,9	
42,0			2,2	2,5	2,3	2,7	1,9	2,1	1,9	2,3	2,0	2,5	1,6	1,9	1,7	2,2	1,8	2,4	1,4	1,6	
44,0			2,1/43,1	2,2	2,1	2,4	1,8/42,9	1,8	1,7	2,0	1,8	2,3	1,4	1,6	1,4	1,9	1,5	2,1	1,1	1,4	
46,0				2,1/44,8	1,8	2,2		1,8/44,1	1,5	1,7	1,6	2,0	1,2	1,4	1,2	1,6	1,3	1,8	0,9	1,1	
48,0					1,6	1,9			1,3	1,5	1,4	1,7	1,0/47,8	1,1	1,0	1,4	1,1	1,6	0,7	0,9	
50,0					1,6/48,2	1,7				1,3/49,7	1,2	1,5		1,0/49,0	0,8	1,2	0,9	1,3	0,5	0,7	
52,0						1,6/50,4					1,0	1,3			0,7	1,0	0,8	1,1		0,5	
54,0											0,9/53,1	1,1			0,6/52,8	0,8	0,6	0,9			
56,0												0,9/55,3			0,7/54,5			0,7			
58,0																		0,6			
<b>Strangzahl</b>	<b>2</b>	<b>2</b>	<b>2</b>	<b>2</b>	<b>1</b>	<b>1</b>	<b>2</b>	<b>2</b>	<b>2</b>	<b>2</b>	<b>1</b>	<b>1</b>	<b>2</b>	<b>2</b>	<b>2</b>	<b>1</b>	<b>1</b>	<b>1</b>	<b>2</b>	<b>2</b>	

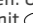
Tab.-Nr. 2200R-80/2177/25.0/09.12 SHFS 5  
Tab.-Nr. 2200R-80/2177/25.0/09.12 SHFS 25



# AUSLEGERKONFIGURATION

## HAUPTAUSLEGER SH

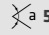

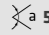
AUSLEGERLÄNGE [m]	AUSLEGERZUSAMMENBAU																		
	12,1	14,9	17,7	20,5	23,3	26,1	28,9	31,7	34,5	37,3	40,1	42,9	45,7	48,5	51,3	54,1	56,9	59,7	
FUSSSTÜCK	5,5 m	1	1	1	1	1	1	1	1	1	1	1	1	1	1	1	1	1	
ZWISCHENSTÜCK	2,8 m		1		1		1		1		1		1		1		1		
ZWISCHENSTÜCK	5,6 m			1	1	2	2	1	1	2	2	1	1	2	2	3	3	2	2
ZWISCHENSTÜCK	11,2 m							1	1	1	1	2	2	2	2	2	3	3	
AUSLEGEROBERTEIL	6,1 m	1	1	1	1	1	1	1	1	1	1	1	1	1	1	1	1	1	
AUSLEGER KOPF	0,5 t	1	1	1	1	1	1	1	1	1	1	1	1	1	1	1	1	1	

Die hier gezeigten Auslegerkombinationen können in 5,6 m Schritten verkürzt werden. Um in 2,8 m Schritten zurückzubauen, muss zu den mit  markierten Auslegerlängen optional ein zusätzliches 2,8 m Zwischenstück beige gestellt werden.

## SPITZENAUSLEGER ZUSAMMENBAU

LÄNGE [m]	13,1	18,7	24,3	
FUSSSTÜCK	7,5 m	1	1	1
ZWISCHENSTÜCK	5,6 m		1	2
KOPFSTÜCK	5,6 m	1	1	1

## HAUPT-SPITZENAUSLEGER KOMBINATION

		HAUPTAUSLEGERLÄNGE [m]			
SPITZENAUSLEGER [m]		28,9	34,5	40,1	45,7
LÄNGE	13,1 m  <sup>a</sup> 5/25	x	x	x	x
LÄNGE	18,7 m  <sup>a</sup> 5/25	x	x	x	
LÄNGE	24,3 m  <sup>a</sup> 5/25	x	x	x	

X = mögliche Konfiguration

# UNTERFLASCHEN



Für 120 kN Winde mit 22 mm Seildurchmesser

KAPAZITÄT	GEWICHT	SEILSTRÄNGE UND MAXIMALE TRAGLAST [kg]																			
		10	9	8	7	6	5	4	3	2	1										
10 t	200 kg																			8.500 kg	
25 t 1-rollig	450 kg																		25.000 kg	17.000 kg	8.500 kg
40 t 2-rollig	500 kg														40.000 kg	34.000 kg	25.500 kg	17.000 kg	8.500 kg		
60 t 3-rollig	650 kg									59.500 kg	51.000 kg	42.500 kg	34.000 kg	25.500 kg	17.000 kg	8.500 kg					
80 t 5-rollig	700 kg	80.000 kg	76.500 kg	68.000 kg	59.500 kg	51.000 kg	42.500 kg	34.000 kg	25.500 kg	17.000 kg	8.500 kg										

# OPTIONALE AUSTRÜSTUNGEN



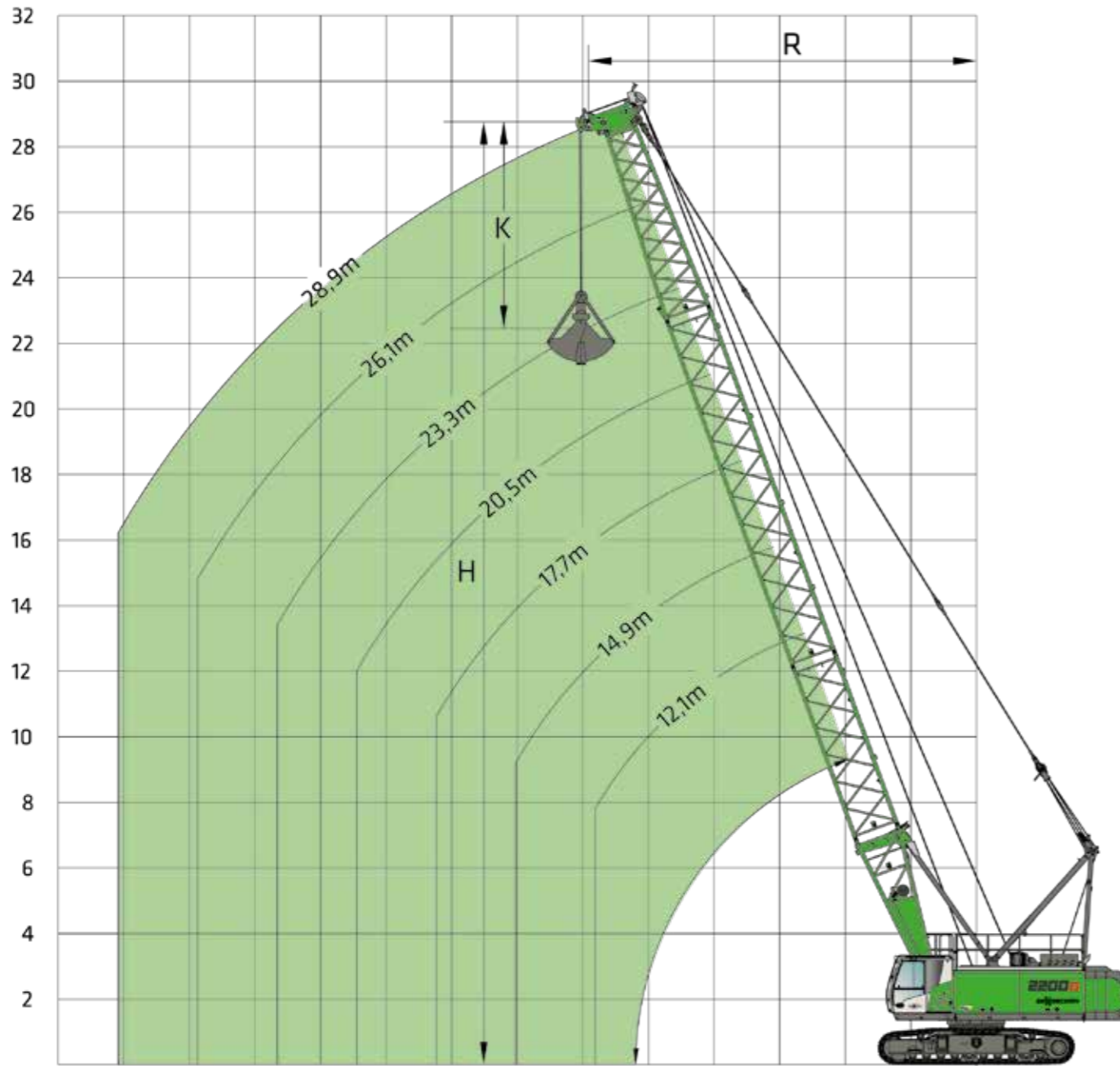
**SCHNABELAUSLEGER S12.1**  
1-strängig, max. Hublast 12 t,  
Seildurchmesser 22 mm



# KRANAUSRÜSTUNG



HAUPTAUSLEGER SH MIT GREIFERAUSRÜSTUNG



# TRAGLASTWERTE



HAUPTAUSLEGER SH MIT GREIFERAUSRÜSTUNG



BALLAST  
25 t



EN



360°

α	HAUPTAUSLEGERLÄNGE [m]														
	17,7			20,5			23,3			26,1			28,9		
	R	H	⚖️	R	H	⚖️	R	H	⚖️	R	H	⚖️	R	H	⚖️
70°	8,0 m	18,2 m	15,0 t	9,0 m	20,9 m	15,0 t	9,9 m	23,5 m	15,0 t	10,9 m	26,1 m	15,0 t	11,8 m	28,8 m	15,0 t
65°	9,4 m	17,6 m	15,0 t	10,6 m	20,1 m	15,0 t	11,8 m	22,7 m	15,0 t	13,0 m	25,2 m	13,6 t	14,1 m	27,7 m	12,1 t
60°	10,7 m	16,8 m	15,0 t	12,1 m	19,2 m	15,0 t	13,5 m	21,7 m	12,9 t	14,9 m	24,1 m	11,2 t	16,3 m	26,5 m	9,9 t
55°	12,0 m	15,9 m	15,0 t	13,6 m	18,2 m	12,9 t	15,2 m	20,5 m	11,0 t	16,8 m	22,8 m	9,5 t	18,4 m	25,1 m	8,4 t
50°	13,2 m	14,9 m	13,5 t	15,0 m	17,1 m	11,3 t	16,8 m	19,2 m	9,7 t	18,6 m	21,3 m	8,3 t	20,4 m	23,5 m	7,3 t
45°	14,3 m	13,8 m	12,2 t	16,2 m	15,8 m	10,2 t	18,2 m	17,8 m	8,6 t	20,2 m	19,8 m	7,4 t	22,2 m	21,7 m	6,5 t
40°	15,3 m	12,6 m	11,1 t	17,4 m	14,4 m	9,3 t	19,5 m	16,2 m	7,9 t	21,7 m	18,0 m	6,7 t	23,8 m	19,8 m	5,9 t
35°	16,1 m	11,4 m	10,4 t	18,4 m	13,0 m	8,6 t	20,7 m	14,6 m	7,3 t	23,0 m	16,2 m	6,2 t	25,3 m	17,8 m	5,4 t
30°	16,9 m	10,0 m	9,7 t	19,3 m	11,4 m	8,1 t	21,8 m	12,8 m	6,8 t	24,2 m	14,2 m	5,8 t	26,6 m	15,6 m	5,0 t

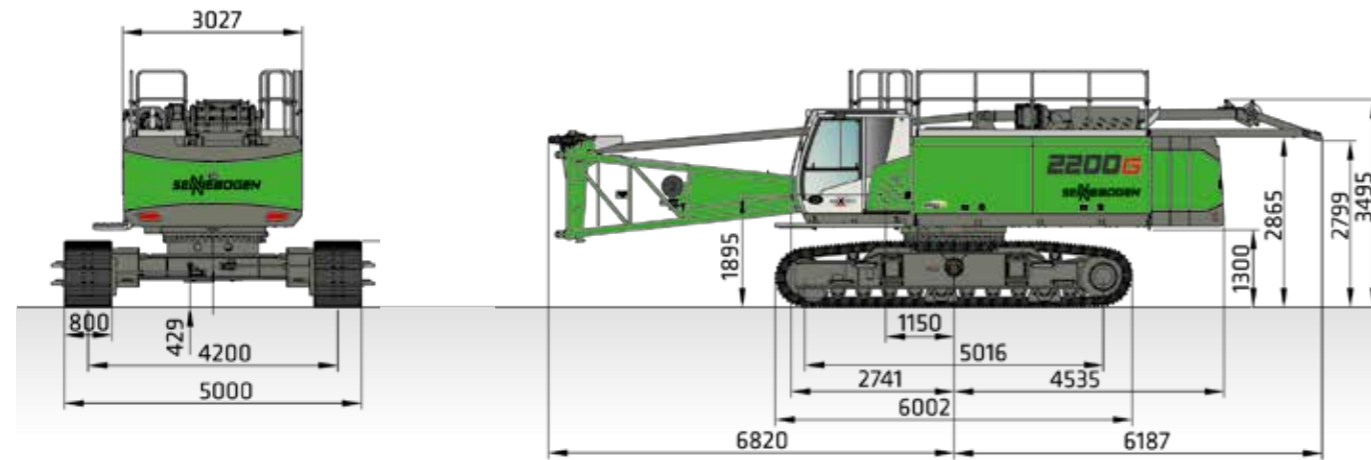
**Anmerkung:**

- Die angegebenen Traglastwerte gelten für ebenen und festen Stand der Maschine.
- Traglastwerte sind in Tonnen angegeben und gelten für 360 Grad.
- Die Traglastwerte gelten für maximale Abstützbreite/Unterwagenspurbreite.
- Die angegebenen Traglastwerte beinhalten das Greifergewicht und überschreiten nicht 66,7% der Kipplast
- Beim Betrieb mit mechanischen Zweiseilgreifer ist die Traglast durch den zulässigen Seilzug bzw. die maximale Windenzugkraft einer Winde begrenzt:

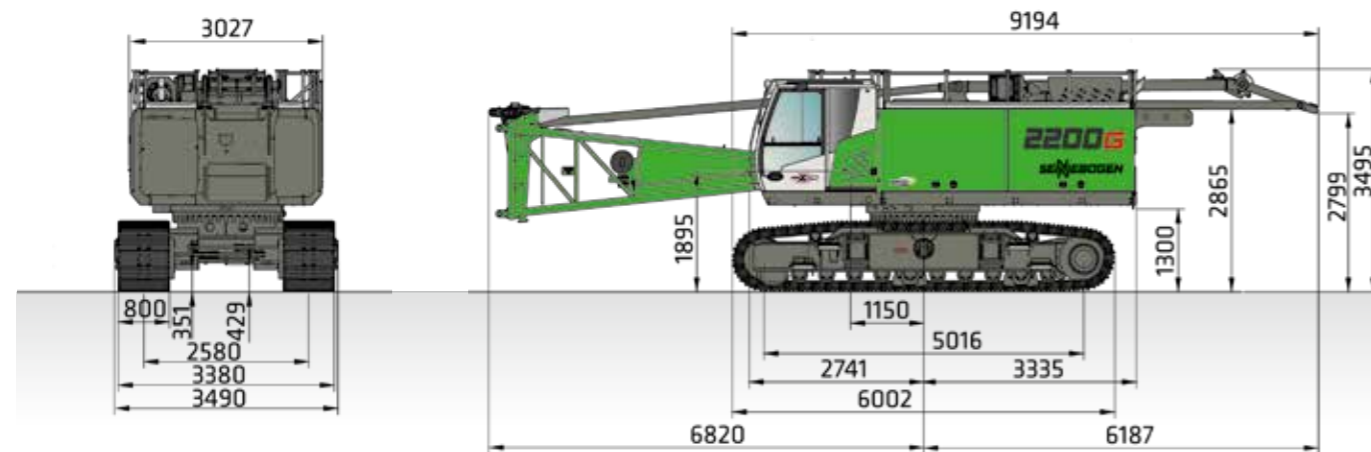
Windenzugkraft [kN]	120
Seildurchmesser [mm]	22
Mindestbruchkraft [kN]	426
zulässiger Seilzug [t]	12,0



# TRANSPORTABMESSUNGEN



2200 G mit 25 t Gegengewicht, teleskopierbarem Unterwagen T87/420, Fußstück, 2 x 12 t Kranwinde, ca. 68 t

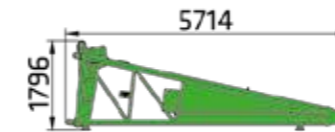


2200 G ohne Gegengewicht, teleskopierbarem Unterwagen T87/420, Fußstück, 2 x 12 t Kranwinde, ca. 43 t

# TRANSPORTABMESSUNGEN

**AUSLEGERFUSSSTÜCK 5,5m TYP 1442**

**Gewicht: 1800 kg**



**AUSLEGERZWISCHENSTÜCK 2,8 m TYP 1442**

**Gewicht: 400 kg (inkl. Halteseile)**



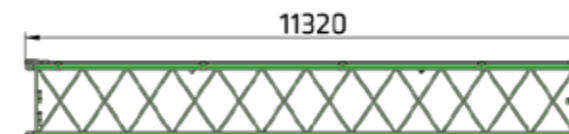
**AUSLEGERZWISCHENSTÜCK 5,6 m TYP 1442**

**Gewicht: 650 kg**



**AUSLEGERZWISCHENSTÜCK 11,2 m TYP 1442**

**Gewicht: 1120 kg (inkl. Halteseile)**



TRANSPORTABMESSUNGEN

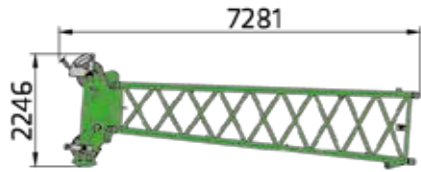
TRANSPORTABMESSUNGEN



## TRANSPORTABMESSUNGEN

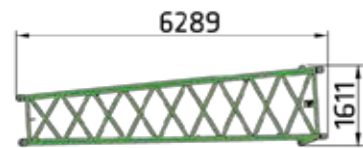
**AUSLEGERZWISCHENSTÜCK KONISCH 6,1 m TYP 1442 MIT ROLLENKOPF T70**

**i** Gewicht: 1550 kg (inkl. Halteseile)



**AUSLEGERZWISCHENSTÜCK KONISCH 6,1 m TYP 1442**

**i** Gewicht: 800 kg



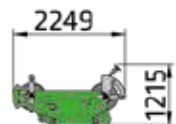
**SCHNABELAUSLEGER S12.1 TRAGLAST 12T**

**i** Gewicht: 370 kg



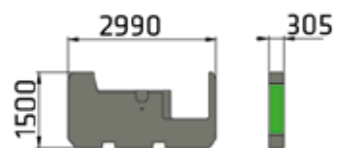
**ROLLENKOPF T70**

**i** Gewicht: 750 kg



**GEGENGEWICHT 2 STÜCK**

**i** Gewicht: 6500 kg



## TRANSPORTABMESSUNGEN

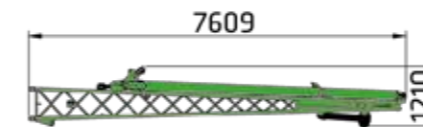
**GEGENGEWICHT**

**i** Gewicht: 12200 kg



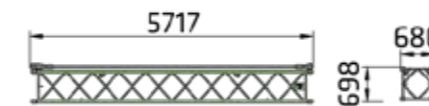
**AUSLEGERFUSSSTÜCK 7,5 m TYP 660 MIT ABSPANNBOCK (FESTE SPITZE)**

**i** Gewicht: 970 kg  
1300 kg (inkl. Halteseile)



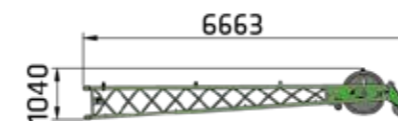
**AUSLEGERZWISCHENSTÜCK 5,6 m TYP 660 (FESTE SPITZE)**

**i** Gewicht: 350 kg (inkl. Halteseile)



**AUSLEGERKOPFSTÜCK 5,6 m TYP 660 (FESTE SPITZE)**

**i** Gewicht: 480 kg (inkl. Halteseile)





MEHR ERFAHREN



www.sennebogen.com/2200



Betonfertigteilmontage, Frankreich



Microtunnelling, Italien











# 2200G

Bestell-Nr. 404881  
2200-G-072310

Dieser Katalog beschreibt Maschinenmodelle, Ausstattungsumfänge einzelner Modelle und Konfigurationsmöglichkeiten (Serienausstattung und Sonderausstattung) der von der SENNEBOGEN Maschinenfabrik GmbH gelieferten Maschinen. Geräteabbildungen können Sonder- und Zusatzausstattungen enthalten. Je nach Land, in das die Maschinen geliefert werden, können Abweichungen von der Ausstattung möglich sein, insbesondere bzgl. der Serien- und Sonderausstattung. Alle verwendeten Erzeugnisbezeichnungen können Marken der SENNEBOGEN Maschinenfabrik GmbH oder anderer, zuliefernder Unternehmen sein, deren Benutzung durch Dritte für deren Zwecke die Rechte der Inhaber verletzen kann.

Bitte informieren Sie sich bei Ihrem SENNEBOGEN Vertriebspartner vor Ort über die angebotenen Ausstattungsvarianten. Gewünschte Leistungsmerkmale sind nur dann verbindlich, wenn sie bei Vertragsschluss ausdrücklich vereinbart werden. Liefermöglichkeiten und technische Änderungen vorbehalten. Alle Angaben sind ohne Gewähr. Ausstattungsänderungen und Weiterentwicklungen vorbehalten. © SENNEBOGEN Maschinenfabrik GmbH, Straubing/Deutschland. Nachdruck, auch auszugsweise, nur mit schriftlicher Genehmigung der SENNEBOGEN Maschinenfabrik GmbH, Straubing/Deutschland.



» [sennebogen.com/2200](https://sennebogen.com/2200)

**SENNEBOGEN**  
**Maschinenfabrik GmbH**  
Hebbelstraße 30  
94315 Straubing, Germany

➔ [www.sennebogen.com](https://www.sennebogen.com)

**MOVE BIG THINGS**

**VERTRIEB SENNEBOGEN**  
**Crane Line Vertrieb**

☎ +49 (0) 9421 / 540 - 146

✉ [cranes@sennebogen.de](mailto:cranes@sennebogen.de)

**ERSATZTEILZENTRUM**

**Ersatzteil-Bestellungen**

✉ [spareparts@sennebogen.de](mailto:spareparts@sennebogen.de)

**KUNDENDIENST**

**Technische Unterstützung**

✉ [service@sennebogen.de](mailto:service@sennebogen.de)

