



283 kW



55 t



49,5 m



MAXCAB

655E

Heavy Duty Seilbagger

655E Weitergedacht. Die E-Serie.



Was die E-Serie ausmacht

- Über 65 Jahre Erfahrung in der Konstruktion und im Bau von Seilbaggern
- Kompromisslose Höchstleistung in allen Bereichen
- Beherrschbare Technik: Hochwertige Komponenten und Vermeidung von Over-Engineering
- Lange Lebensdauer und hohe Wertstabilität

1969: Erster vollhydraulischer Seilbagger weltweit, SK 15

Ihre wichtigsten Vorteile

1

Green Efficiency

Kraftstoff sparen - Betriebskosten senken
Ruhiges Arbeiten - Fahrer und Umwelt schonen



2

Leistung auf höchstem Niveau

Dauerfeste Mechanik - beanspruchte Teile optimiert
Hohe Geschwindigkeiten - hohe Traglasten

3

Höchster Bedienkomfort

Komfortkabine maxcab - entspanntes Arbeiten
SENCON - einfache Auswahl der Arbeitsprogramme



4

Flexibilität im Einsatz

Verfahren unter voller Last - geringer Platzbedarf
Starke Unterwagenzugkraft - gute Geländegängigkeit

5

Einfacher Transport

Teleskopierbarer Unterwagen - schnell einsatzbereit
Ballastablagensystem - kurze Rüstzeit

6

Wartung und Service leicht gemacht

SENNEBOGEN Control System - einfache Fehlerdiagnose
Leichte Wartung - eindeutige Kennzeichnung

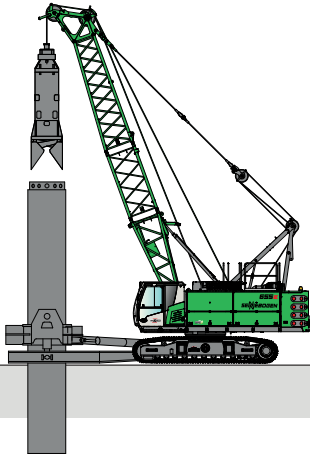
7

Beratung und Betreuung in Ihrer Nähe

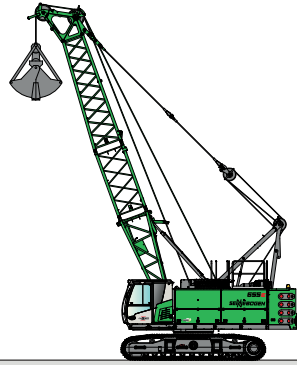
3 Produktionsstandorte - 2 Tochtergesellschaften
180 Vertriebspartner - über 350 Servicestützpunkte

Technische Änderungen vorbehalten. Weitere Optionen auf Anfrage.

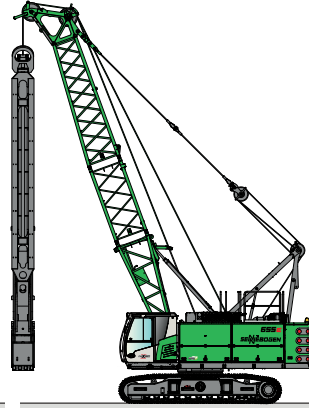
mit Verrohrungsmaschine



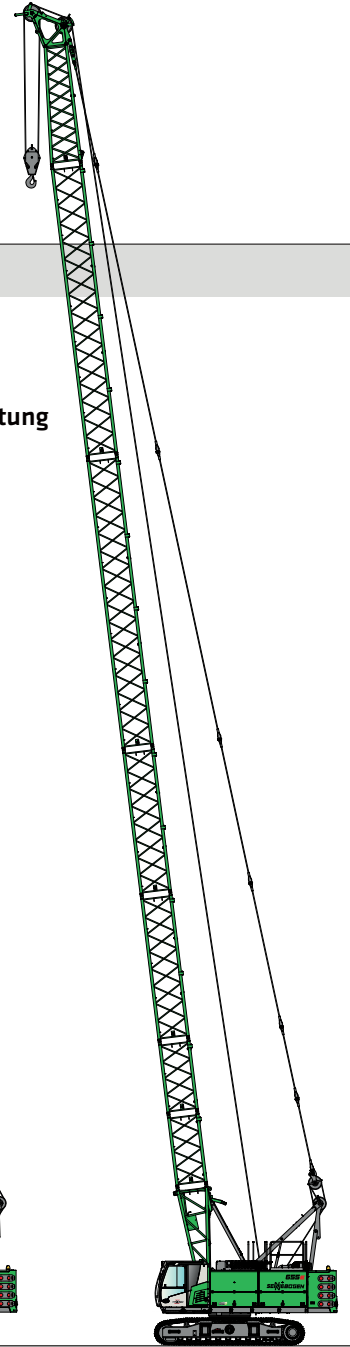
mit Greiferausrüstung



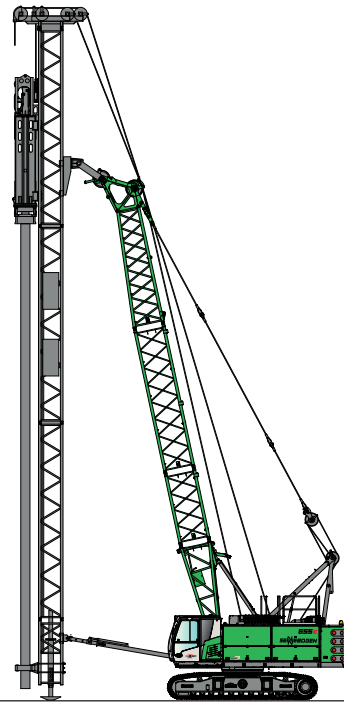
mit Schlitzwandgreifer



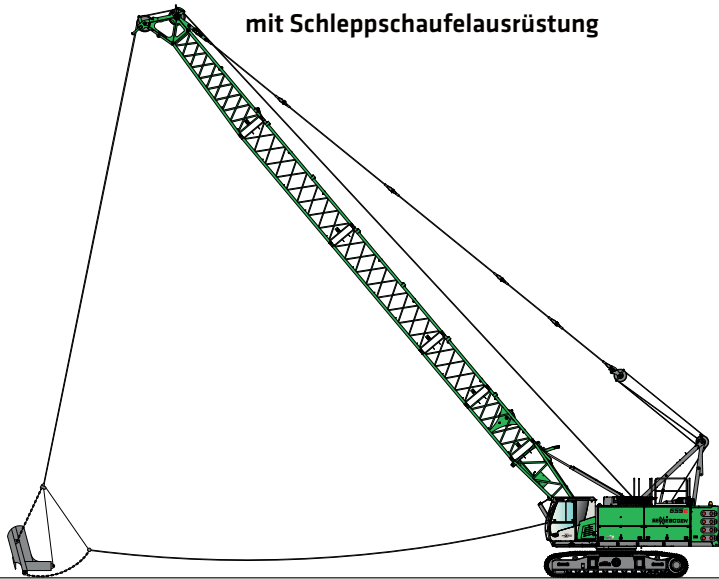
mit Kranausrüstung



mit Mäkler



mit Schlepschaufel­ausrüstung



655E Technische Daten, Ausstattung

MASCHINENTYP

Modell (Typ) **655**

MOTOR

Leistung	283 kW / 385 PS bei 1800 min⁻¹
Modell	Cummins L9 283 kW bei 1800 min⁻¹ (Stufe V) Cummins QSL9 254 kW bei 1800 min⁻¹ (Stufe IIIa) Direkteinspritzung, turboaufgeladen, Ladeluftkühlung, emissionsreduziert
Kühlung	wassergekühlt
Luftfilter	Trockenfilter mit Vorabscheider, automatischem Staubaustrag, Haupt- und Sicherheitselement, Verschmutzungsanzeige
Kraftstofftank	460 l
Elekt. Anlage	24 V
Batterien	2 x 155 Ah , Hauptschalter

OBERWAGEN

Bauart	Verwindungssteife Kastenbauweise, präzisionsbearbeitet, Bronzebüchsen für Auslegerlagerung Klare, sehr servicefreundliche Konzeption, in Längsrichtung eingebauter Motor
Beleuchtung	LED-Scheinwerfer zur optimalen Ausleuchtung des Arbeitsbereichs
Sicherheit	Kameraüberwachung des Rückraums und rechte Seite
Optionen	<ul style="list-style-type: none"> ■ Tieftemperaturpaket für Arbeitseinsätze bei Temperaturen unter -20°C ■ Autom. Ritzel-Zahn-Schmierung für Drehkranz ■ Autom. Zentralschmierung für Ausrüstung und Drehkranz innen ■ Seeklimanahe Lackierung als Korrosionsschutz ■ Laufstege links und rechts am Oberwagen mit Geländer ■ Ballastablageeinrichtung

HYDRAULIKSYSTEM

Mehr-Kreis Hydrauliksystem für optimale Funktionssystematik und Leistungsfähigkeit, das Fahren aller Bewegungen gleichzeitig ist möglich. Die Hydraulikpumpen sind Verstell-Kolbenpumpen mit Einzelregelung und energiesparender Bedarfsstromsteuerung. Die Pumpen fördern nur soviel Öl, wie tatsächlich verbraucht wird. Druckabschneidung, Grenzlastregelung

Fördermenge	max. 3 x 310 l/min
Betriebsdruck	bis 330 bar

Filtration	Hochleistungsfiltration mit Langzeitwechselintervall, Verschmutzungsanzeige
Hydrauliktank	690 l (565 l bis Mitte Schauglas)
Steuerung	Proportionale, feinfühlig hydraulische Servosteuerungen der Bewegungen, 2 Servo-Joysticks für die Arbeitsfunktionen, Zusatzfunktionen über Schalter und Fußpedale – ergonomisch und übersichtlich angeordnet
Optionen	<ul style="list-style-type: none"> ■ Bio-Ölbefüllung ■ SENNEBOGEN HydroClean Feinstfiltersystem mit Wasserabscheidung ■ Potentiometer für Verrohrungsmaschine und andere Anbaugeräte ■ Greiferfüllautomatik ■ Zusatzhydraulik mit 1 x 200 l/min

DREHANTRIEB

Getriebe	Kompaktplanetengetriebe mit Schrägachsen-Hydraulikmotor, integrierte Bremsventile - Positionier-Drehwerksbremse
Feststellbremse	Lamellenbremse, über Federn wirkend
Drehkranz	Kugeldrehverbindung mit außenliegender Verzahnung
Drehgeschwindigkeit	0-4,5 min ⁻¹ , 3 einstellbare Drehgeschwindigkeiten
Optionen	<ul style="list-style-type: none"> ■ Zweites Drehgetriebe ■ Verstärkter Drehkranz für schwere dynamische Einsätze

KABINE

Kabinentyp	Maxcab starr
Kabinenausstattung	Schiebetür, exzellente Ergonomie, Klimaautomatik, Sitzheizung, luftgefederter Komfortsitz, Frischluft- / Umluftfilter, Joysticklenkung, 12 V / 24 V USB-Anschlüsse, SENCON, Dachfenster, Schiebefenster in Fahrertür
Optionen	<ul style="list-style-type: none"> ■ Hydraulisch 270 cm hochfahrbare Kabine Typ E270 ■ Kabine 20° neigbar ■ Standheizung mit Zeitschaltuhr ■ Kabinen Aktivkohlefilter Innen-/Außenluft ■ Frontscheibe aus Panzerglas ■ Dachfenster aus Panzerglas ■ Sicherheitsverglasung seitlich und hinten ■ Sonnenrollo für Frontscheibe ■ Dachschutzgitter, FOPS-Dachschutzgitter ■ Frontschutzgitter ■ Radio mit Lautsprechern ■ elektrische Kühlbox

655E Technische Daten, Ausstattung

ARBEITSAUSRÜSTUNG

Konstruktion	Jahrzehntelange Erfahrung, modernste Computersimulation, Höchstmaß an Stabilität und Lebensdauer
Ausleger-verstellwinde	Antrieb über Schrägachsen-Hydraulikmotor mit Kompaktplanetengetriebe, Zugkraft 52 kN, Seildurchmesser 14 mm, Verstellgeschwindigkeit 30° bis 80° in ca. 40 sec.
Sicherheitsbremse	Lamellenbremse, über Federn wirkend
Ausleger	Auslegerlänge bis 49,5 m
Optionen	<ul style="list-style-type: none"> ■ Schnabelausleger für Traglasten bis 12 t ■ Feste Spitze bis 18 m ■ Stahlseilrollen ■ Schnabelseilrollen für Greifereinsatz ■ HD-Seilrollen für das Arbeiten mit optimierter Seilführung ■ Lastmomentbegrenzung für Hebezeugeinsatz: Neueste Generation der Lastmomentüberwachung, Display mit Anzeige aller wichtigen Daten, Hubendschalter, Überdruckventile, Seilablaufsicherung

UNTERWAGEN

Konstruktion	Sehr starker Raupenunterwagen Typ T47/370 mit hydraulisch ausfahrbarer Spurweite mit integrierten geschützten Antriebsgetrieben. Stabile Schweißkonstruktion.
Antrieb	Starker Fahrtrieb mit Axialkolben-Hydraulikmotor und direkt angebautem automatisch wirkendem Bremsventil und Kompaktplanetengetriebe je Fahrwerksseite
Parkbremse	Lamellenbremse, über Federn wirkend
Laufwerk	Wartungsfreies Traktorenlaufwerk B6 mit hydraulischer Kettenspannung, 3-Steg-Bodenplatten, Kettenbreite 700 mm
Geschwindigkeit	0 - 2,0 km/h
Optionen	<ul style="list-style-type: none"> ■ 700 mm Flachbodenplatten (Transportbreite 3000 mm) ■ 800 mm Flachbodenplatten (Transportbreite 3200 mm) ■ 800 mm 3-Steg-Bodenplatten (Transportbreite 3200 mm) ■ Verrohrungsanschluss am Unterwagen ■ Unterwagenvariante T47/340

WINDE

Antrieb der Winden über hochdruckgeregelte Verstell-Hydraulikmotore, dadurch immer optimale Zugkraft-Geschwindigkeitregelung. Hydraulische Senk-Bremsventile für feinfühliges, verschleißfreies Abbremsen. Starke Ölbad-Planetengetriebe, wartungsarm.

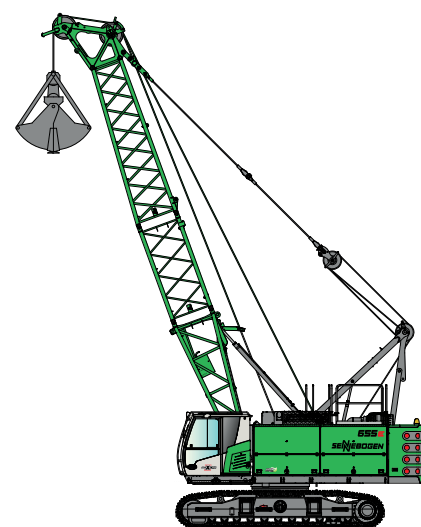
Kran- und Freifallbremsen sind federbelastete, wartungsfreie, verschleißarme Lamellenbremsen im Ölbad laufend, ölgekühlt. Die individuell, stufenlos einstellbare Freifallbremse unterstützt aktiv den Fahrer, verhindert Schlappseil und schont die Maschine

	Serie
Winden	16 t
Seilzug (Nennlast) 1. Lage	160 kN
Seildurchmesser	26 mm
Seilgeschwindigkeit 2. Lage	0-115 m/min

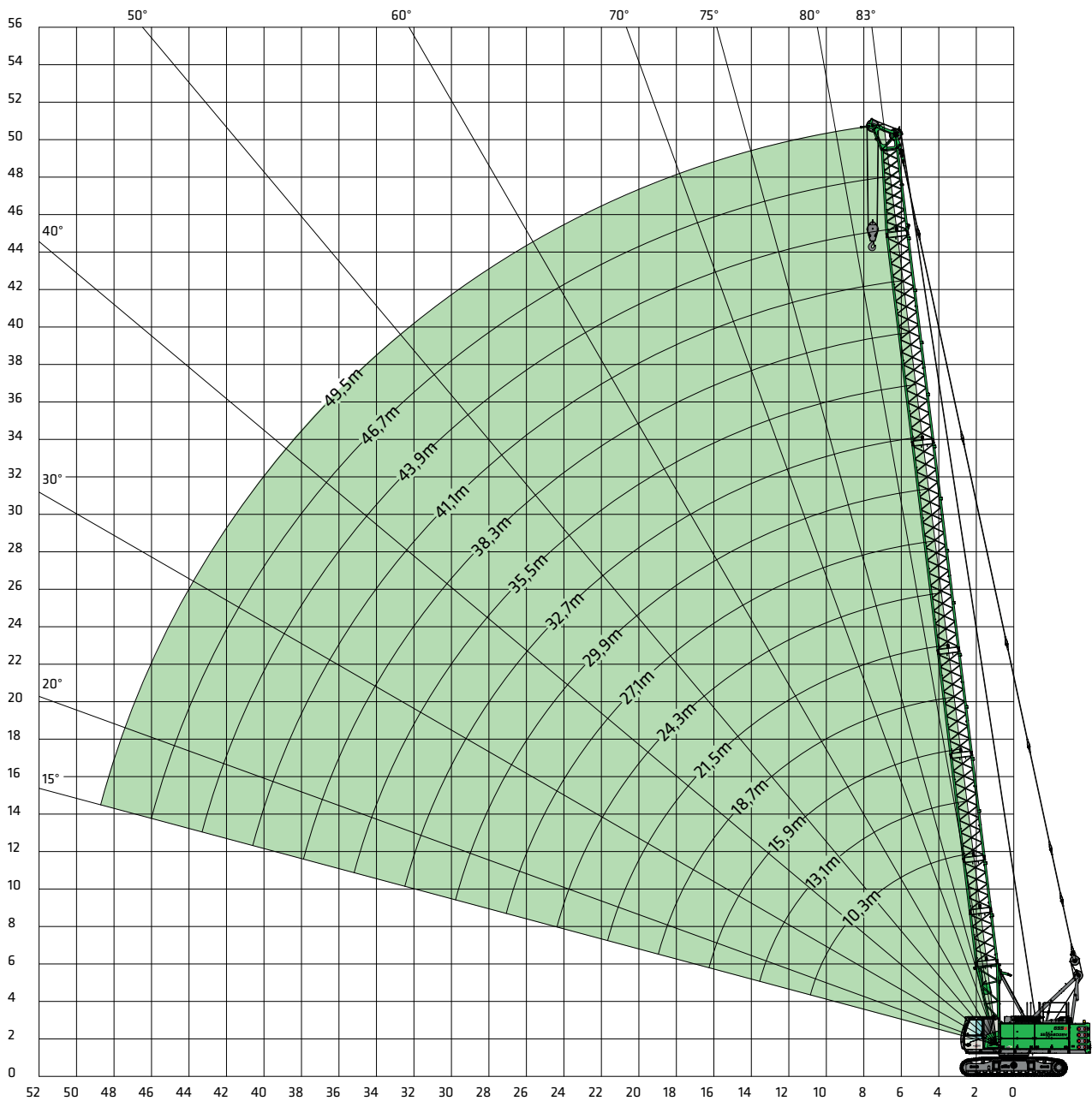
Optionen	<ul style="list-style-type: none"> ■ Greiferberuhigungswinde 18 kN ■ Greiferberuhigungswinde 30 kN ■ Seilspannrolle ■ Tiefenmesseinrichtung ■ Windsynchronisation
----------	--

EINSATZGEWICHT

Masse	ca. 59.000 kg
	655 HD mit 2 x 16 t Freifallwinden, Grundausleger 10,3 m, Gegengewicht 18 t, 40 t Lasthaken, 700 mm 3-Steg-Bodenplatten
Hinweis	Das Einsatzgewicht variiert je nach Ausstattung und Ausrüstung.



655E Traglasten SH - Hauptausleger



Auslegerkonfiguration

Auslegerlänge	10,3	13,1	15,9	18,7	21,5	24,3	27,1	29,9	32,7	35,5	38,3	41,1	43,9	46,7	49,5
Auslegerfußstück Typ 1402.52	4,4 m	1	1	1	1	1	1	1	1	1	1	1	1	1	1
Auslegerzwischenstück Typ 1402.52 (DL) *	2,8 m	0	0 (1)	0 (1)	0 (1)	0 (1)	0 (1)	0	0	0	0	0	0	0	0
Auslegerzwischenstück Typ 1402.52	2,8 m	0	1 (0)	2 (1)	1 (0)	2 (1)	1 (0)	2 (1)	1	2	1	2	1	2	2
Auslegerzwischenstück Typ 1402.52	5,6 m	0	0	0	1	1	2	2	1	2	2	2	1	2	2
Auslegerzwischenstück Typ 1402.52	11,2 m	0	0	0	0	0	0	1	1	1	1	2	2	2	2
Auslegerkopfstück Typ 1402.52	5,9 m	1	1	1	1	1	1	1	1	1	1	1	1	1	1
Schnabelausleger S12.4 (optional)	12,0 t	x	x	x	x	x	x	x	x	x	x	x	x	x	

655E Traglasten SH - Hauptausleger

HD



mit teleskopierbarem Unterwagen T47/370

Ausladung [m]	Auslegerlänge [m]														
	10,3	13,1	15,9	18,7	21,5	24,3	27,1	29,9	32,7	35,5	38,3	41,1	43,9	46,7	49,5
2,7	55,0														
3,0	55,0	55,0	55,0/3,4	52,0/3,7											
4,0	47,9	47,9	47,8	47,8	47,7	41,6/4,4	36,8/4,8								
5,0	40,8	40,8	40,8	40,1	38,2	36,5	34,9	32,9/5,1	29,7/5,4	27,0/5,8					
6,0	33,7	33,6	33,5	32,7	31,4	30,2	29,1	28,0	27,1	26,0	24,8/6,1	22,5/6,4	19,8/6,8		
7,0	26,8	26,7	26,6	26,5	26,3	25,6	24,8	23,9	236,5	22,4	21,7	21,0	19,5	16,8/7,1	13,0/7,5
8,0	22,2	22,0	21,9	21,8	21,6	21,6	21,4	20,8	20,2	19,5	19,0	18,4	17,9	15,8	12,7
9,0	18,8	18,7	18,5	18,4	18,3	18,2	18,1	18,1	19,9	17,3	16,9	16,3	15,9	14,6	12,0
10,0	16,3	16,2	16,0	15,9	15,7	15,7	15,5	15,6	15,4	15,3	15,1	14,5	14,3	13,5	11,3
11,0	14,0	14,2	14,1	14,0	13,8	13,8	13,6	13,6	13,4	13,3	13,2	13,1	12,8	12,3	10,6
12,0		12,7	12,5	12,4	12,2	12,1	12,0	12,0	11,9	11,7	11,6	11,6	11,5	11,2	9,9
13,0		11,4	11,2	11,1	10,9	10,9	10,7	10,7	10,6	10,4	10,3	10,3	10,2	10,0	9,2
14,0		10,7/13,7	10,2	10,0	9,9	9,8	9,6	9,6	9,5	9,3	9,2	9,2	9,1	8,9	8,5
15,0			9,3	9,1	9,0	8,9	8,7	8,7	8,6	8,4	8,3	8,3	8,1	8,0	7,8
16,0			8,5	8,4	8,2	8,1	7,9	7,9	7,8	7,6	7,6	7,5	7,4	7,2	7,1
17,0			8,2/16,4	7,7	7,5	7,4	7,3	7,3	7,1	7,0	6,8	6,8	6,7	6,5	6,4
18,0				7,1	6,9	6,8	6,7	6,7	6,5	6,4	6,2	6,2	6,1	5,9	5,8
19,0				6,7	6,4	6,3	6,1	6,1	6,0	5,8	5,7	5,7	5,5	5,4	5,3
20,0				6,6/19,1	6,0	5,9	5,7	5,7	5,5	5,4	5,2	5,2	5,1	4,9	4,8
22,0					5,3/21,8	5,1	4,9	4,9	4,7	4,6	4,4	4,4	4,3	4,1	4,0
24,0						4,5	4,3	4,3	4,1	3,9	3,8	3,8	3,6	3,5	3,3
26,0						4,3/24,5	3,8	3,7	3,6	3,4	3,2	3,2	3,1	2,9	2,8
28,0							3,5/27,2	3,3	3,1	3,0	2,8	2,8	2,6	2,5	2,3
30,0								2,9/29,9	2,7	2,6	2,4	2,4	2,2	2,1	1,9
32,0									2,4	2,3	2,1	2,1	1,9	1,8	1,6
34,0									23/32,6	2,0	1,8	1,8	1,6	1,5	1,3
36,0										1,8/35,3	1,6	1,5	1,4	1,2	1,0
38,0											1,4	1,3	1,1	1,0	0,8
40,0												1,1	0,9	0,8	
42,0	TAB.-Nr. 655R-80/1927/18.0/10.11 SH-HD											1,0/40,7	0,8		
Strangzahl	5	5	5	5	4	4	3	3	3	3	3	2	2	2	2

Anmerkungen:

- Die angegebenen Traglastwerte gelten für ebenen und festen Stand der Maschine.
- Traglastwerte sind in Tonnen angegeben und gelten für 360 Grad.
- Die Traglasten berücksichtigen die Normen ISO 4305 Tab. 1+2 sowie die Kippwinkel-methode (Kippwinkel 4°)
- Das Gewicht der Lastaufnahmemittel (Haken, Gehänge) ist von den Traglasten abzuziehen.
- Die Traglastwerte gelten für maximale Unterwagenspurbreite.
- Lastwerte müssen begrenzt oder vermindert werden, um ungünstige Bedingungen zu berücksichtigen, wie weichen oder unebenen Boden, schräge Gefälle, Wind, Seitenlasten, schwingende Lasten, Rucken oder plötzliches Stoppen der Ladungen, Unerfahrenheit des Personals, Fahren mit Last.
- Zulässiger Seilzug je Strang bei Kranbetrieb ist bei Seildurchmesser 26 mm - 12.000 kg
- Traglastwerte gelten für den SH-Ausleger (Auslegerzusammenbau gemäß Bedienungsanleitung)
- Traglastwerte gelten für optimalen Auslegerzusammenbau und Rollenkopf mit Kunststoffrollen.
- Die angegebenen Traglastwerte sind nur zur Orientierung. Die jeweils gültigen Traglastwerte entnehmen Sie bitte der Betriebsanleitung.

655E Traglasten SH - Hauptausleger

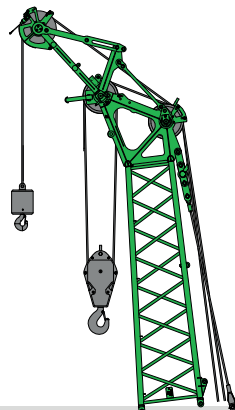


mit teleskopierbarem Unterwagen T47/340

Ausladung [m]	Auslegerlänge [m]														
	10,3	13,1	15,9	18,7	21,5	24,3	27,1	29,9	32,7	35,5	38,3	41,1	43,9	46,7	49,5
2,7															
3,0				50,8/3,7											
4,0			49,4	47,0	43,6/4,1	38,2/4,4	33,8/4,8								
5,0		39,0	38,8	36,9	35,2	33,6	32,2	30,3/5,1	27,4/5,4	25,0/5,8					
6,0	30,9	30,8	30,6	30,2	29,0	27,9	26,8	25,9	24,9	24,1	22,9/6,1	21,0/6,4	19,4/6,8		
7,0	24,7	24,6	24,4	24,3	24,2	23,7	22,9	22,1	21,4	20,7	20,1	19,5	18,9	16,8/7,1	13,0/7,5
8,0	20,5	20,4	20,2	20,1	20,0	19,9	19,8	19,3	18,7	18,1	17,6	17,0	16,5	15,6	12,6
9,0	17,5	17,3	17,2	17,1	17,0	16,8	16,8	16,7	16,5	16,0	15,5	15,1	14,7	14,2	11,8
10,0	15,2	15,0	14,9	14,8	14,7	14,5	14,4	14,4	14,2	14,1	13,9	13,5	13,1	12,7	11,1
11,0	13,4	13,3	13,1	13,0	12,8	12,7	12,6	12,6	12,4	12,3	12,2	12,1	11,8	11,4	10,3
12,0		11,8	11,6	11,5	11,4	11,3	11,2	11,1	11,0	10,8	10,8	10,7	10,6	10,3	9,5
13,0		10,6	10,5	10,3	10,2	10,1	10,0	9,9	9,8	9,6	9,6	9,5	9,4	9,2	8,0
14,0		9,9/13,7	9,5	9,3	9,2	9,1	9,0	8,9	8,8	8,6	8,6	8,5	8,3	8,2	8,0
15,0			8,6	8,5	8,4	8,2	8,1	8,1	7,9	7,8	7,7	7,6	7,5	7,4	7,2
16,0			7,9	7,8	7,6	7,5	7,4	7,3	7,2	7,0	7,0	6,9	6,8	6,6	6,5
16,9			7,7/16,4	7,2	7,0	6,9	6,8	6,7	6,5	6,4	6,3	6,3	6,1	6,0	5,8
18,0				6,6	6,5	6,3	6,2	6,2	6,0	5,9	5,8	5,7	5,6	5,4	5,3
19,0				6,2	6,0	5,9	5,7	5,7	5,5	5,4	5,3	5,2	5,1	4,9	4,8
20,0				6,1/19,1	5,6	5,4	5,3	5,2	5,1	4,9	4,9	4,8	4,6	4,5	4,3
22,0					4,9/21,8	4,7	4,6	4,5	4,3	4,2	4,1	4,0	3,9	3,7	3,6
24,0						4,1	4,0	3,9	3,7	3,6	3,5	3,4	3,3	3,1	3,0
26,0						4,0/24,5	3,5	3,4	3,2	3,1	3,0	2,9	2,8	2,6	2,5
28,0							3,2/27,2	3,0	2,8	2,7	2,6	2,5	2,3	2,2	2,0
30,0								2,7/29,9	2,5	2,3	2,2	2,1	2,0	1,8	1,7
32,0									2,2	2,0	1,9	1,8	1,6	1,5	1,3
34,0									2,1/32,6	1,8	1,6	1,5	1,4	1,2	1,1
36,0										1,6/35,3	1,4	1,3	1,1	1,0	0,8
38,0											1,2	1,1	0,9	0,8	
40,0												0,9			
42,0												0,8/40,7			
Strangzahl	3	4	5	5	4	3	3	3	3	3	3	2	2	2	2

Schnabelausleger S12.4

max. Hublast 12,0 t
(Seildurchmesser 26 mm)



655E Traglasten SH - Hauptausleger



mit teleskopierbarem Unterwagen T47/340

12,5 t / 3,4 m		Auslegerlänge [m]											
Ausladung [m]	10,3	13,1	15,9	18,7	21,5	24,3	27,1	29,9	32,7	35,5	38,3	41,1	43,9
2,7	55,0												
3,0	55,0	55,0	50,8/3,4	42,5/3,7									
4,0	44,4	44,6	41,8	39,3	36,5/4,1	31,9/4,4	28,3/4,8						
5,0	33,9	33,8	32,4	30,8	29,4	28,1	26,9	25,3/5,1	22,8/5,4	20,7/5,8			
6,0	25,5	25,4	25,3	25,2	24,2	23,2	22,3	21,5	207	20,0	19,0/6,1	17,4/6,4	16,0/6,8
7,0	20,4	20,2	20,1	20,0	19,9	19,7	19,0	18,4	17,7	17,2	16,6	16,1	15,6
8,0	16,9	16,7	16,6	16,5	16,4	16,2	16,2	15,9	15,4	14,9	14,4	14,0	13,6
9,0	14,3	14,2	14,0	13,9	13,8	13,7	13,6	13,6	13,4	13,1	12,7	12,3	12,0
10,0	12,4	12,3	12,1	12,0	11,9	11,8	11,7	11,6	11,5	11,4	11,3	10,9	10,6
11,0	11,0	10,8	10,6	10,5	10,4	10,3	10,2	10,1	10,0	9,8	9,8	9,7	9,5
12,0		9,6	9,4	9,3	9,2	9,0	8,9	8,9	8,7	8,6	8,6	8,5	8,3
13,0		8,6	8,4	8,3	8,2	8,0	7,9	7,9	7,7	7,6	7,5	7,5	7,3
14,0		8,0/13,7	7,6	7,5	7,3	7,2	7,1	7,1	6,9	6,8	6,7	6,6	6,5
15,0			6,9	6,8	6,6	6,5	6,4	6,3	6,2	6,1	6,0	5,9	5,8
16,0			6,3	6,2	6,0	5,9	5,8	5,7	5,6	5,4	5,4	5,3	5,2
6,9			6,1/16,4	5,7	5,5	5,4	5,3	5,2	5,1	4,9	4,8	4,8	4,6
18,0				5,2	5,1	4,9	4,8	4,8	4,6	4,5	4,4	4,3	4,2
19,0				4,9	4,7	4,5	4,4	4,3	4,2	4,0	4,0	3,9	3,7
20,0				4,8/19,1	4,3	4,2	4,0	4,0	3,8	3,7	3,6	3,5	3,4
22,0					3,8/21,8	3,6	3,4	3,4	3,2	3,1	3,0	2,9	2,8
24,0						3,1	2,9	2,9	2,7	2,6	2,5	2,4	2,2
26,0						3,0/24,5	2,5	2,5	2,3	2,1	2,1	2,0	1,8
28,0							2,3/27,2	2,1	1,9	1,8	1,7	1,6	1,5
30,0								1,8/29,9	1,7	1,5	1,4	1,3	1,2
32,0									1,4	1,3	1,1	1,0	0,9
34,0									1,3/32,6	1,0	0,9	0,8	0,7
36,0										0,9/35,3	0,7		
38,0													
40,0													
42,0	TAB.-Nr. 655R-80/1777/12.5/10.11 SH-HD												
Strangzahl	3	4	5	5	4	3	3	3	3	3	3	2	2



Haken

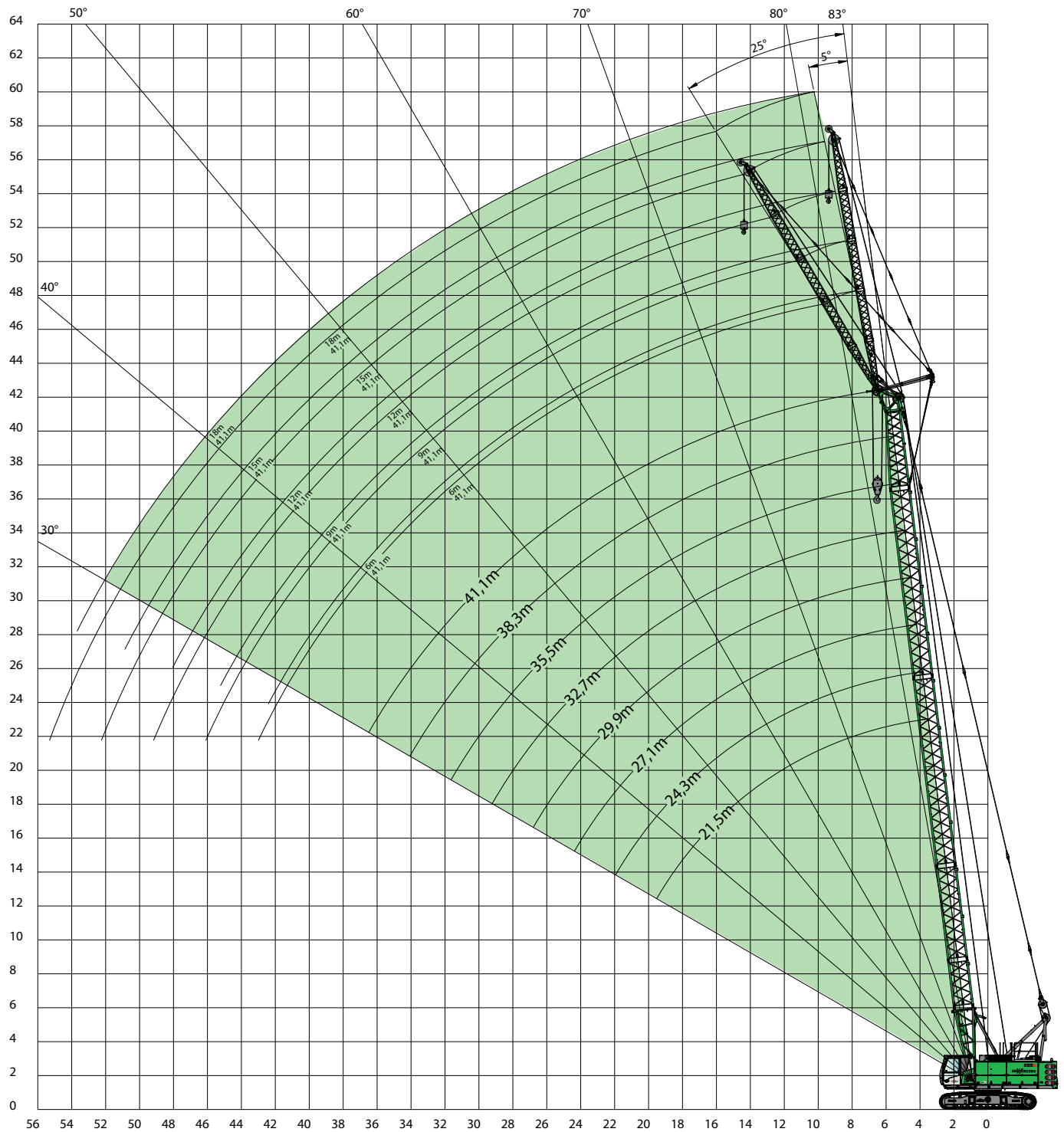
Für 160 kN Winde mit 26 mm Seildurchmesser

Kapazität	Gewicht	Seilstränge und max. Traglast [kg]				
		5	4	3	2	1
15 t	300 kg					12.000
40 t 1-rollig	500 kg			36.000	24.000	12.000
60 t 2-rollig	600 kg	55.000	48.000	36.000	24.000	12.000

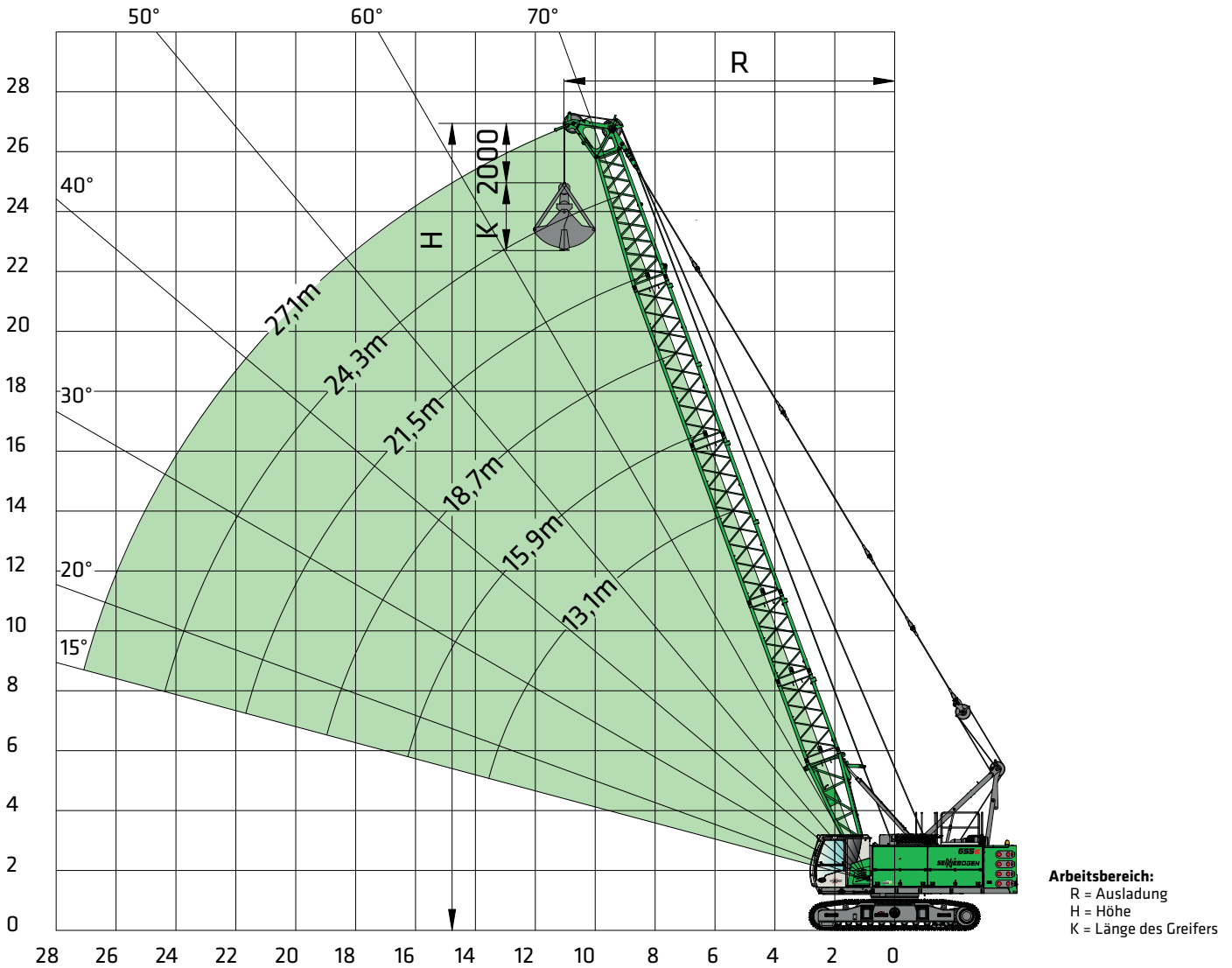
655E Traglasten FS



mit teleskopierbarem Unterwagen T47/37



655E Greiferausrüstung



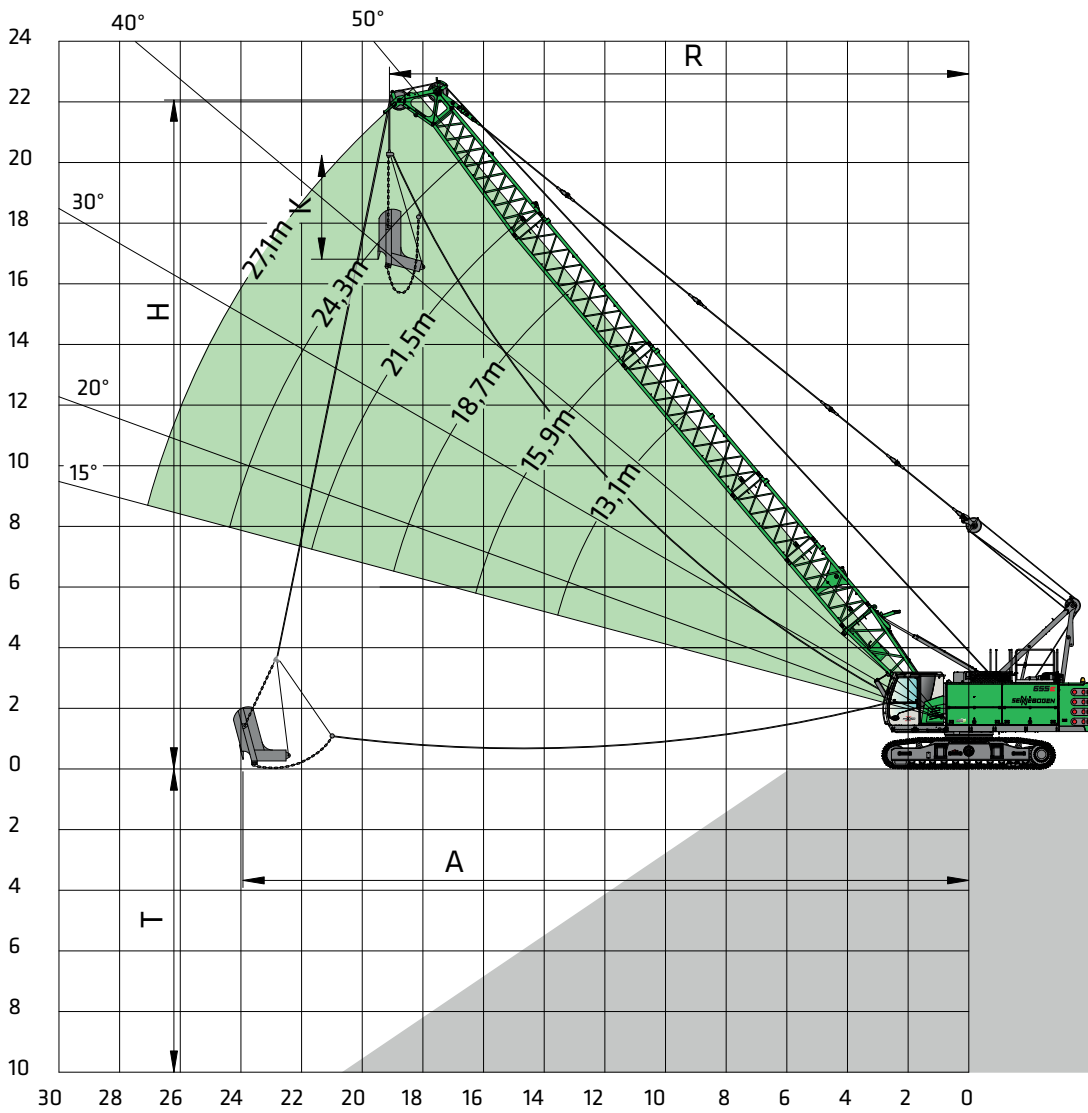
Anmerkungen:

- Die angegebenen Traglastwerte gelten für ebenen und festen Stand der Maschine.
- Traglastwerte sind in Tonnen angegeben und gelten für 360 Grad.
- Die Traglastwerte gelten für maximale Abstützbreite/Unterwagenspurbreite von 3700 mm bzw. 3400 mm.
- Die angegebenen Traglastwerte beinhalten das Greifergewicht und überschreiten nicht 66,7% der Kippplast
- Beim Betrieb mit mechanischen Zweiseilgreifer ist die Traglast durch den zulässigen Seilzug bzw. die maximale Windenzugkraft einer Winde begrenzt:

Windenzugkraft [kN]	160
Seildurchmesser [mm]	26
zulässiger Seilzug [t]	16,0

Auslegerwinkel alpha [°]	Auslegerlänge [m]																													
	13,1					15,9					18,7					21,5					24,3					27,1				
	R	H				R	H				R	H				R	H				R	H				R	H			
70	5,9	13,8	28,9	26,4	21,8	6,9	16,4	22,9	21,1	17,3	7,8	19,0	18,9	17,4	14,3	8,8	21,7	15,9	14,7	12,0	9,7	24,3	13,6	12,6	10,2	10,7	26,9	11,8	11,0	8,8
65	6,9	13,3	22,6	20,8	17,1	8,1	15,8	17,9	16,6	13,6	9,3	18,4	14,7	13,6	11,1	10,5	20,9	12,4	11,5	9,3	11,7	23,4	10,6	9,8	7,9	12,9	26,0	9,1	8,4	6,7
60	7,9	12,7	18,6	17,2	14,1	9,3	15,1	14,7	13,7	11,1	10,7	17,6	12,1	11,2	9,1	12,1	20,0	10,1	9,4	7,5	13,5	22,4	8,6	7,9	6,3	14,9	24,8	7,3	6,8	5,3
55	8,9	12,1	15,9	14,7	12,1	10,5	14,4	12,6	11,7	9,5	12,1	16,7	10,3	9,5	7,7	13,7	18,9	8,5	7,9	6,3	15,3	21,2	7,2	6,7	5,3	16,9	23,5	6,1	5,6	4,4
50	9,7	11,3	14,0	13,0	10,6	11,5	13,5	11,0	10,2	8,3	13,3	15,6	8,9	8,3	6,7	15,1	17,8	7,4	6,9	5,4	16,9	19,9	6,2	5,7	4,5	18,7	22,1	5,2	4,8	3,7
45	10,6	10,5	12,5	11,6	9,5	12,5	12,5	9,8	9,1	7,4	14,5	14,5	8,0	7,4	5,9	16,5	16,5	6,5	6,1	4,8	18,5	18,4	5,5	5,0	3,9	20,5	20,4	4,6	4,2	3,2
40	11,3	9,6	11,4	10,6	8,6	13,4	11,4	8,9	8,3	6,7	15,6	13,2	7,2	6,7	5,3	17,7	15,0	5,9	5,5	4,3	19,9	16,8	4,9	4,5	3,5	22,0	18,6	4,0	3,7	2,8
35	11,9	8,7	10,6	9,8	8,0	14,2	10,6	8,2	7,7	6,1	16,5	11,9	6,6	6,2	4,9	18,8	13,5	5,4	5,0	3,9	21,1	15,1	4,5	4,1	3,1	23,4	16,7	3,7	3,4	2,5
30	12,5	7,7	9,9	9,2	7,5	14,9	9,1	7,7	7,2	5,7	17,4	10,5	6,2	5,8	4,5	19,8	11,9	5,0	4,6	3,6	22,2	13,3	4,1	3,8	2,9	24,6	14,7	3,4	3,1	2,2
25	13,0	6,7	9,4	8,8	7,1	15,5	7,9	7,2	6,8	5,4	18,1	9,1	5,9	5,4	4,3	20,6	10,2	4,7	4,4	3,4	23,2	11,4	3,9	3,6	2,7	25,7	12,6	3,1	2,9	2,1
20	13,4	5,6	9,1	8,4	6,8	16,0	6,6	7,0	6,5	5,2	18,7	7,5	5,6	5,2	4,1	21,3	8,5	4,5	4,2	3,2	23,9	9,4	3,7	3,4	2,5	26,6	10,4	3,0	2,7	1,9
15	13,7	4,5	8,8	8,2	6,6	16,4	5,2	6,8	6,3	5,0	19,1	6,0	5,4	5,0	3,9	21,8	6,7	4,3	4,0	3,1	24,5	7,4	3,5	3,2	2,4	27,2	8,1	2,8	2,6	1,8

655E Schleppschaufelausrüstung



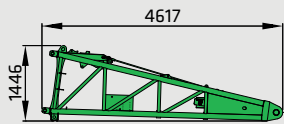
Grabkurve:
 R = Ausladung
 A = max. Grabweite = ca. $R + 1/3$ bis $1/2 (H-K)$
 T = Grabtiefe = ca. 40-50 % von R
 H = Höhe
 K = Länge der Schleppschaufel

Anmerkungen:

- Die angegebenen Traglasten beinhalten das Schleppschaufelgewicht und überschreiten nicht 75% der Kipplast.
- Die Traglasten gelten bei max. Unterwagenspurbreite.
- Motor und Windenausstattung nach Bedarf (die angegebenen Werte gelten bei Maximalausstattung und durchschnittlichen Bedingungen).
- Die Schleppschaufelgröße ist entsprechend den gegebenen Bedingungen auszulegen.

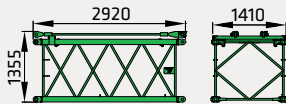
Auslegerwinkel alpha [°]	Auslegerlänge [m]																													
	13,1					15,9					18,7					21,5					24,3					27,1				
	R	H				R	H				R	H				R	H				R	H				R	H			
50	9,7	11,3	14,7	14,6	11,9	11,5	13,5	12,4	11,5	9,3	13,3	15,6	10,1	9,3	7,5	15,1	17,8	8,3	7,7	6,1	16,9	19,9	7,0	6,5	5,0	18,7	22,1	5,9	5,4	4,1
45	10,6	10,5	14,1	13,1	10,7	12,5	12,5	11,0	10,3	8,3	14,5	14,5	9,0	8,3	6,6	16,5	16,5	7,4	6,8	5,4	18,5	18,4	6,1	5,7	4,4	20,5	20,41	5,1	4,7	3,6
40	11,3	9,6	12,9	12,0	9,7	13,4	11,4	10,0	9,3	7,5	15,6	13,2	8,1	7,5	6,0	17,7	15,0	6,6	6,1	4,8	19,9	16,8	5,5	5,1	3,9	22,0	18,6	4,6	4,2	3,1
35	11,9	8,7	11,9	11,1	9,0	14,2	10,3	9,3	8,6	6,9	16,5	11,9	7,5	6,9	5,5	18,8	13,5	6,1	5,6	4,4	21,1	15,1	5,0	4,6	3,5	23,4	16,7	4,1	3,8	2,8
30	12,5	7,7	11,2	10,4	8,4	14,9	9,1	8,7	8,1	6,4	17,4	10,5	7,0	6,5	5,1	19,8	11,9	5,6	5,2	4,0	22,2	13,3	4,6	4,3	3,2	24,6	14,7	3,8	3,5	2,5
25	13,0	6,7	10,6	9,9	8,0	15,5	7,9	8,2	7,7	6,1	18,1	9,1	6,6	6,1	4,8	20,6	10,2	5,3	4,9	3,8	23,2	11,4	4,3	4,0	3,0	25,7	12,6	3,5	3,2	2,3
20	13,4	5,6	10,2	9,5	7,7	16,0	6,6	7,9	7,3	5,8	18,7	7,5	6,3	5,8	4,6	21,3	8,5	5,1	4,7	3,6	23,9	9,4	4,1	3,8	2,8	26,6	10,4	3,3	3,0	2,2
15	13,7	4,5	9,9	9,2	7,4	16,4	5,2	7,6	7,1	5,6	19,1	6,0	6,1	5,7	4,4	21,8	6,7	4,9	4,5	3,4	24,5	7,4	4,0	3,7	2,7	27,2	8,1	3,2	2,9	2,1

655E Transportmaße und -gewichte



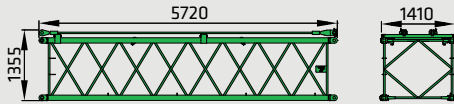
Auslegerfußstück 4,4 m Typ 1402.52

Gewicht 1200 kg (max. 1660 kg)



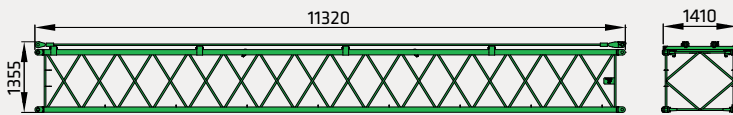
Auslegerzwischenstück 2,8 m Typ 1402.52

Gewicht 400 kg (inkl. Halteseile)



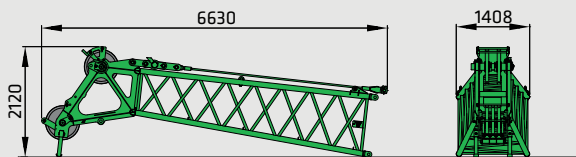
Auslegerzwischenstück 5,6 m Typ 1402.52

Gewicht 660 kg (inkl. Halteseile)



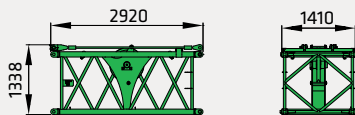
Auslegerzwischenstück 11,2 m Typ 1402.52

Gewicht 1160 kg (inkl. Halteseile)



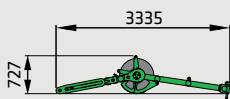
Auslegerkopfstück 5,9 m Typ 1402.52

Gewicht
Stahlrollen 1560 kg (inkl. Halteseile)
Kunststoffrollen 1400 kg (inkl. Halteseile)



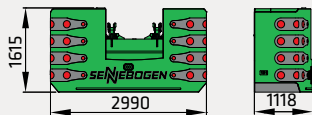
Auslegerzwischenstück 2,8 m Typ 1402.52 (DL)
mit Umlenkrolle für Schleppschaufelbetrieb

Gewicht 650 kg (inkl. Halteseile)



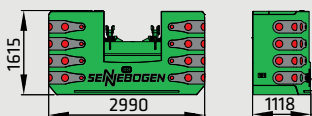
Schnabelausleger S12.4

Gewicht 410 kg



Gegengewicht

Gewicht 18000 kg



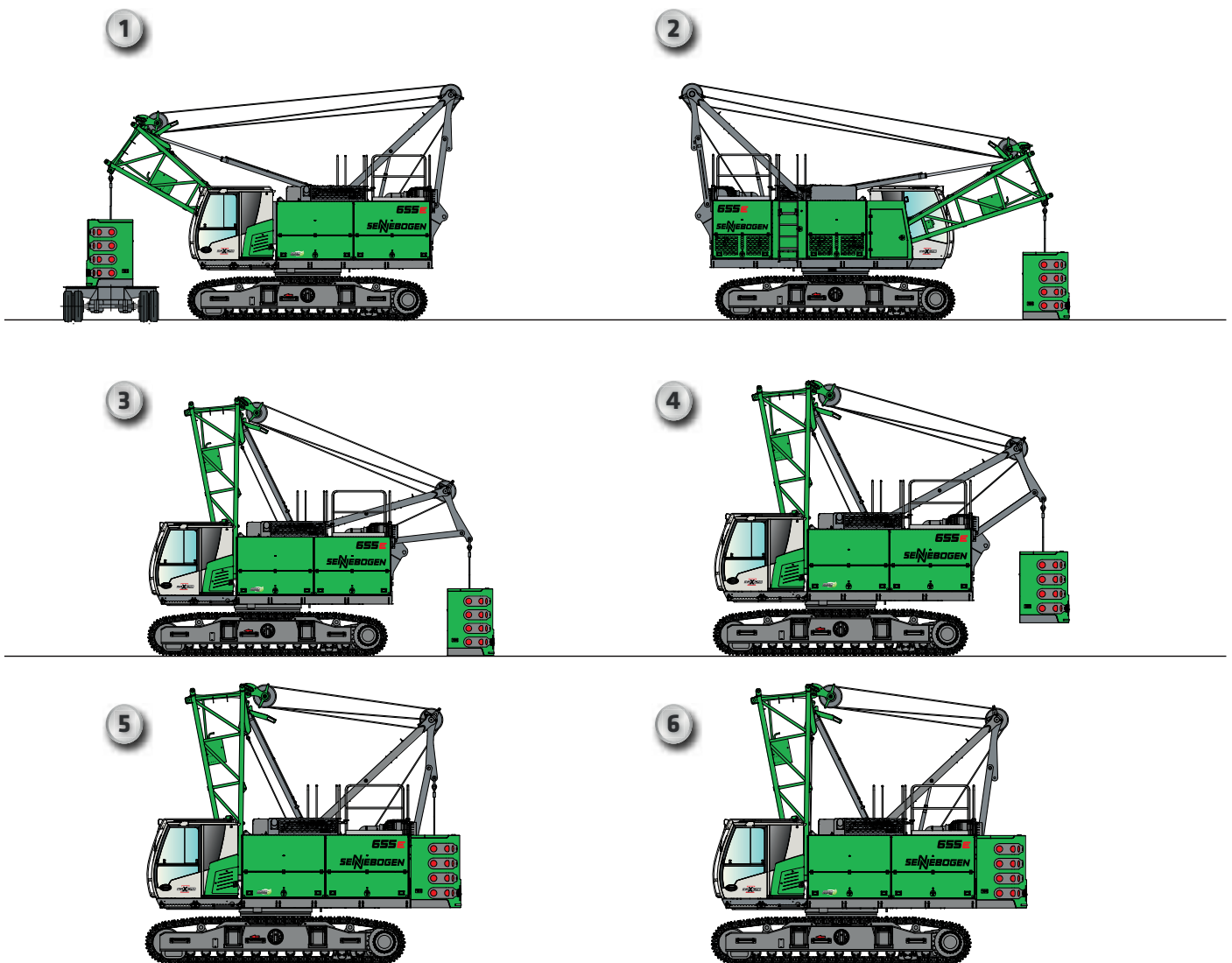
Gegengewicht optional nur bei T47/340-230

Gewicht 12500 kg

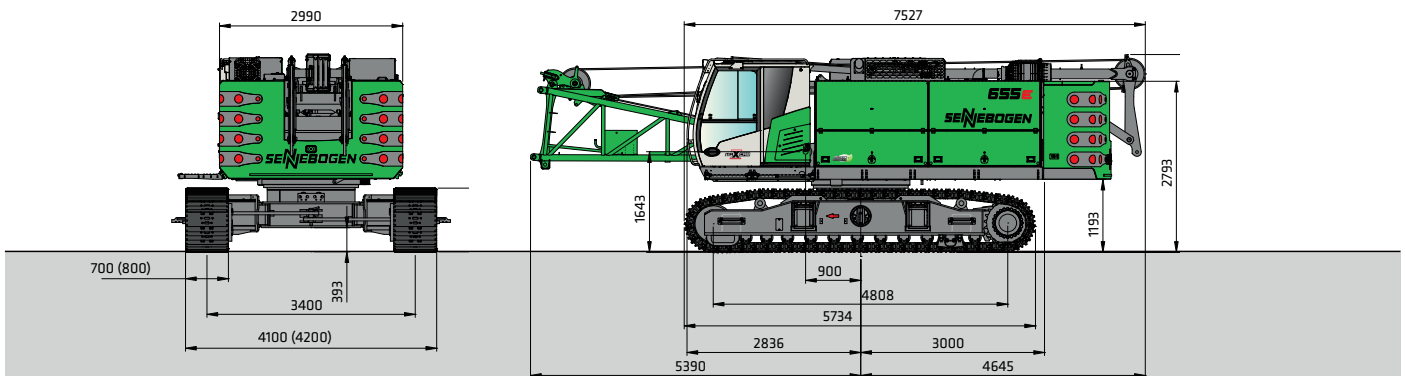
655E Transportmaße und -gewichte

	Auslegerfußstück 3 m Typ 598
Gewicht	330 kg
	Auslegerzwischenstück 3 m Typ 598
Gewicht	120 kg (inkl. Halteseile)
	Auslegerkopfstück 3 m Typ 598
Gewicht	210 kg (inkl. Halteseile)

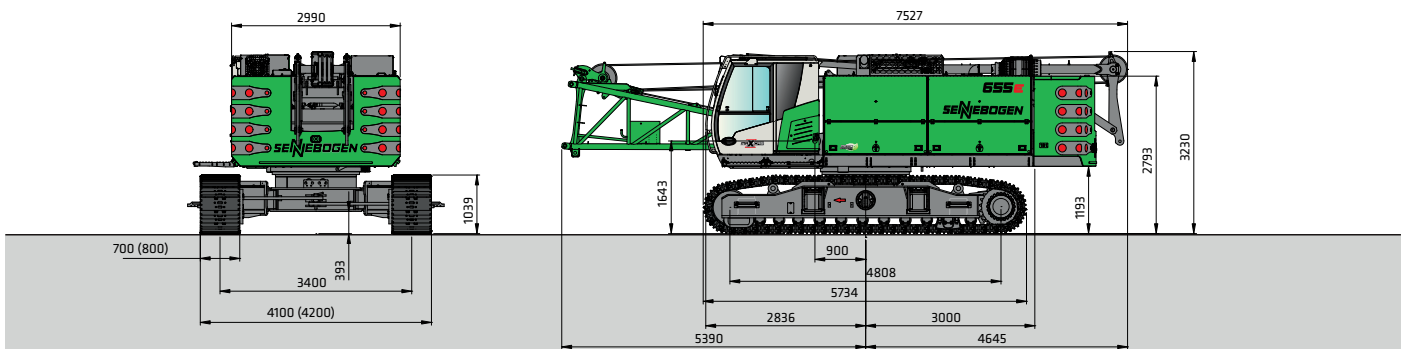
Selbstmontagesystem



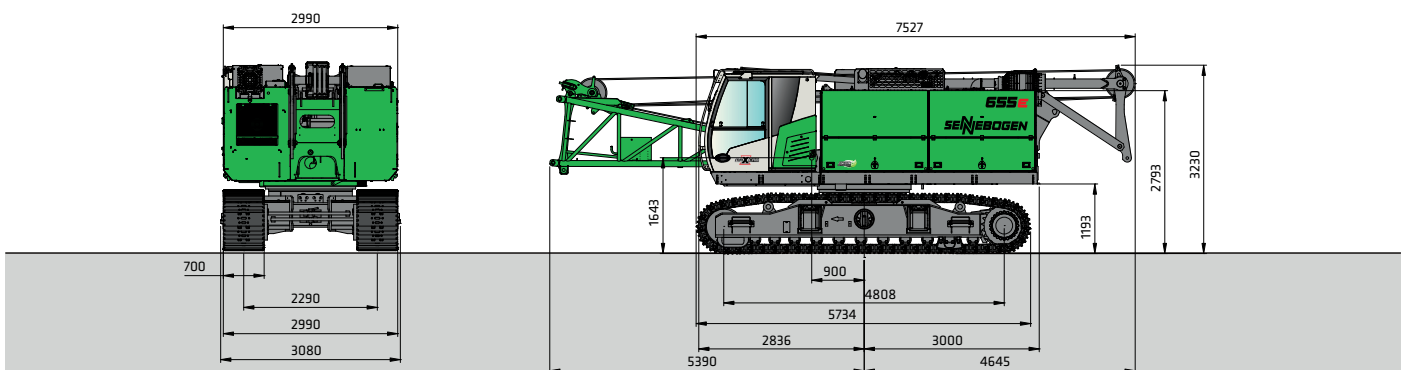
655E Transportmaße und -gewichte



655 HD mit Gegengewicht 18 t und teleskopierbarem Unterwagen T47/370 mit Spurbreite 3400 mm ca. 57 t



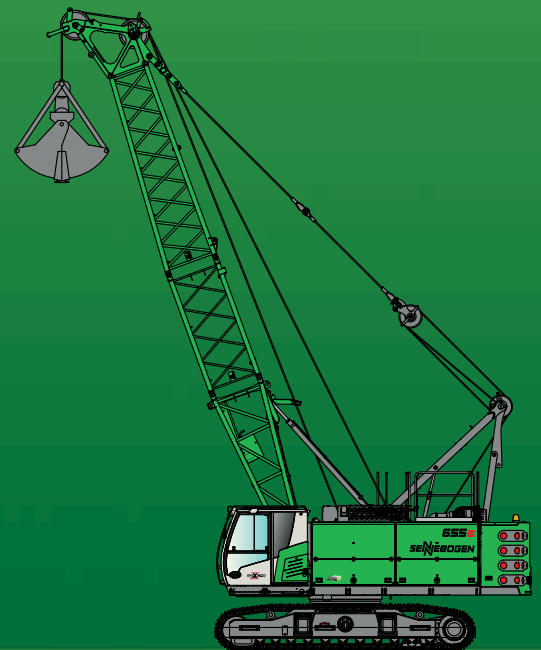
655 HD mit Gegengewicht 18 t und teleskopierbarem Unterwagen T47/340 mit Spurbreite 3400 mm ca. 57 t



655 HD ohne Gegengewicht ca. 39 t



655E



Dieser Katalog beschreibt Maschinenmodelle, Ausstattungsumfänge einzelner Modelle und Konfigurationsmöglichkeiten (Seriensausstattung und Sonderausstattung) der von der SENNEBOGEN Maschinenfabrik GmbH gelieferten Maschinen. Geräteabbildungen können Sonder- und Zusatzausstattungen enthalten. Je nach Land, in das die Maschinen geliefert werden, können Abweichungen von der Ausstattung und Toleranzen möglich sein, insbesondere bzgl. der Serien- und Sonderausstattung.

Alle verwendeten Erzeugnisbezeichnungen können Marken der SENNEBOGEN Maschinenfabrik GmbH oder anderer, zuliefernder Unternehmen sein, deren Benutzung durch Dritte für deren Zwecke die Rechte der Inhaber verletzen kann.

Bitte informieren Sie sich bei Ihrem SENNEBOGEN Vertriebspartner vor Ort über die angebotenen Ausstattungsvarianten. Gewünschte Leistungsmerkmale sind nur dann verbindlich, wenn sie bei Vertragsschluss ausdrücklich vereinbart werden. Liefermöglichkeiten und technische Änderungen vorbehalten. Alle Angaben sind ohne Gewähr. Ausstattungsänderungen und Weiterentwicklungen vorbehalten.

© SENNEBOGEN Maschinenfabrik GmbH, Straubing/Deutschland. Nachdruck, auch auszugsweise, nur mit schriftlicher Genehmigung der SENNEBOGEN Maschinenfabrik GmbH, Straubing/Deutschland.

SENNEBOGEN

SENNEBOGEN
Maschinenfabrik GmbH
Sennebogenstraße 10
94315 Straubing, Germany

Tel. +49 9421 540-144/146
marketing@sennebogen.de

655HD-E-011910

GO FOR GREEN

 www.sennebogen.com